

DAS KOMPLETTE WERKZEUGPROGRAMM FÜR INDUSTRIE UND TECHNIK



Industrievertretung
R. Krause GmbH

Warener Straße 5
Haus 5A
MEON Gewerbepark
12683 Berlin

Tel.: 030/5622112
Fax.: 030/5638549
Internet: www.iv-krause.de



LÖTWERKZEUGE UND ZUBEHÖR – CHEMISCHE PRODUKTE

1

2

3

4

5

6

7

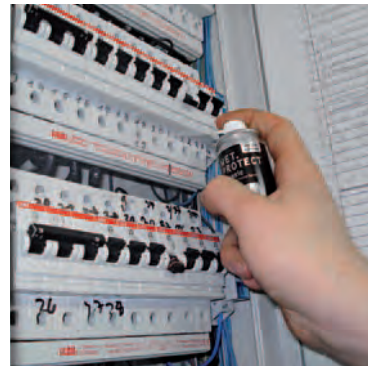
High-Performance-Schutz für Elektrik und Metalle.



WET.PROTECT e-basic schützt überall dort, wo Elektrik und Elektronik mit Feuchtigkeit in Kontakt kommt.



Es unterwandert die Feuchtigkeit und bildet danach einen dauerhaften Schutzfilm.



9

10

11

12

13

14

15

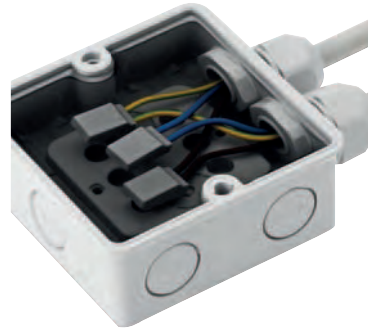
16

17

18



ALPA-GEL schützt Kabelverbindungen vor Staub und Feuchtigkeit.



Ein Entfernen ist jederzeit rückstandslos möglich.

19

20

21

22

23

24

25

26

Hinweis: Aufgrund der begrenzten Haltbarkeit ist eine Rücknahme der Spray- und Reinigerdosen nicht möglich!

1

2

3

4

5

6

7

8

9

10

11

12

13

14

15

16

17

18

19

20

21

22

23

24

25

26

Ausführung	Größe mm	VE	Artikelnr.
------------	----------	----	------------

RoHS2
2011/65/EU

Elektroniklot bleifrei

nach DIN 29453, S-Sn 99,3 Cu 0,7, mit aktivem Harz-Flussmittel nach DIN EN 29454-1 1.1.2.B 2,5% (Gewicht % 2,5 ± 0,5), nicht korrosiv auf NE-Metallen, auf Einwegspulen



Draht-ø mm	Gewicht g		
1,0	100	1	15 0152
	250	1	15 0154
	500	1	15 0156
1,5	1000	1	15 0158
	100	1	15 0162
	250	1	15 0164
2,0	500	1	15 0166
	1000	1	15 0168
	250	1	15 0174
3,0	500	1	15 0176
	1000	1	15 0178
	250	1	15 0180
	500	1	15 0182

Elektroniklot

nach DIN EN 29453, mit aktiviertem Harz-Flussmittel, nicht korrosiv auf NE-Metallen, schnell fließend, Flussmittel nach DIN EN 29454-1 1.1.2.B 2,5% (Gew. % 2,5 ± 0,5) S-Sn60Pb38Cu2, auf Einwegspulen



Draht-ø mm	Gewicht g		
1,0	100	1	15 0052
	250	1	15 0054
	500	1	15 0056
1,5	1000	1	15 0058
	100	1	15 0062
	250	1	15 0064
2,0	500	1	15 0066
	1000	1	15 0068
	250	1	15 0074
3,0	500	1	15 0076
	1000	1	15 0078
	250	1	15 0080
	500	1	15 0082

Radiolot

nach DIN EN 29453, mit aktiviertem Harz-Flussmittel, nicht korrosiv auf NE-Metallen, schnell fließend, Flussmittel nach DIN EN 29454-1 1.1.2.B 2,5% (Gew. % 2,5 ± 0,5) S-Sn40Pb60, auf Einwegspulen



Draht-ø mm	Gewicht g		
2	250	1	15 0104

Lötzinn in Dreieckstangen

nach DIN EN 29453, extrudiert, Standardabmessung: 11 x 11 x 11 mm, Länge ca. 440 mm



SN %			
35		1 kg	15 0140
40		1 kg	15 0150
60		1 kg	15 0160

Lötzinn in Dreieckstangen bleifrei

nach DIN EN 29453, extrudiert, Standardabmessung 11 x 11 x 11 mm, Länge ca. 400 mm



SN %			
99,3		1 kg	15 0161

Lötfett

nach DIN EN 29454-1 3.1.1.C, zum Weichlöten von Weißblech und verbleitem Blech, zum Verzinnen von Kupfer und Messing, nicht geeignet in der Elektrotechnik und Elektronik (enthält Zinkchlorid, ätzend)



	50 g	1	15 0230
	100 g	1	15 0232
	250 g	1	15 0234

Ausführung	Größe mm	VE	Artikelnr.
------------	----------	----	------------

Kontakt-Lötpaste

nach DIN EN 29454-1 1.1.2.C, für Lötungen in der Elektrotechnik, Elektronik und Elektroinstallation



50 g Dose	1	15 0240
-----------	---	---------

Entlötpumpe

ideal geeignet für Reparaturarbeiten an Leiterplatten und Elektronik-Bauteilen, in professioneller Industrie-Qualität mit sehr hoher, gleichbleibender Saugleistung und großer Aluminium-Lotkammer, geringes Gewicht (nur 65 g), mit schlanker, antistatischer Entlötpitze aus Teflon.



195	1	15 0300
-----	---	---------

Elektro-Lötgeräte

220 Volt, mit Kunststoffgriff, 1,5 m-Anschlusskabel und Schuko-Stecker, auswechselbare Kupferlötspitzen

Watt	Lötpitztemp.	Anheizzeit ca.	Lötpitzen ø mm		
15	370 °C	1,5 min	5-gerade	1	15 0448
Ersatzlötspitze zu 15 0448				1	15 0449
30	410 °C	1,5 min	5-gerade	1	15 0600
Ersatzlötspitze zu 15 0600				1	15 0601
60	460 °C	2,0 min	7-gebogen	1	15 0453
Ersatzlötspitze zu 15 0453				1	15 0457
80	480 °C	2,5 min	7-gebogen	1	15 0602
Ersatzlötspitze zu 15 0602				1	15 0603
100	500 °C	2,5 min	7-gebogen	1	15 0456
Ersatzlötspitze zu 15 0456 + 15 0453				1	15 0457



Ablageständer für Elektro- und Gas-LötKolben

Mit Schale für Reinigungsschwamm



80 x 110 mm	1	15 0301
-------------	---	---------

Elektro-Lötpistole

220 Volt, mit Lötstellenbeleuchtung, mit Euro-Stecker

Watt	Lötpitztemp.	Aufheizzeit ca.		
100	400 °C	0,2 min	1	15 0700
Ersatzlötspitze			1	15 0702



Gaslöt-Set, 10-teilig

für Feuerzeug-Butangas. Für anspruchsvolle Lötaufgaben ohne hinderliche Kabel, überall dort, wo eine Stromversorgung nicht möglich ist, z. B. im Installations-, Service- und Reparaturbereich. Dank diverser auswechselbarer Aufsätze auch für Wärmeschumpfarbeiten, Mikroschweißen und zum Schneiden von Kunststofffolien und -platten geeignet. Mit elektronischer Zündung, Leistung stufenlos regelbar, Temperaturen bei offener Flamme bis 1.300 °C, Löten bis 500 °C, Wärmeschumpfen bis 500 °C, Brenndauer ca. 60 min. In handlichem Aufbewahrungs- und Transportkoffer aus schlagfestem Kunststoff mit Sichtfenster. Set bestehend aus je 1 Stück:

- GaslötKolben mit Verschlusskappe, Sperrvorrichtung 15 0810
- Lötspitze bleistiftspitz 15 0820
- Lötspitze 3 mm einseitig schräg (Ellipsenform) 15 0821
- Lötspitze 3,5 mm beidseitig schräg (Meißelform) 15 0822
- Heißmesser 12,5 mm Klingebreite zum Schneiden und Formen von Kunststoff und Hartschaumstoffen 15 0826
- Hitzereflektor für Wärmeschumpfen 15 0828
- Flammdüse 3,5 mm ø zum Mikroschweißen 15 0824
- Schraubenschlüssel 7 mm und 8 mm zur Lötspitzenmontage
- Reinigungsschwamm im Schwammbehälter 40 x 40 mm
- ausführliche Bedienungsanleitung

10-teiliges GaslötKolbenset	275 x 160 x 45 mm	1	15 0800
GaslötKolben Einzelgerät	235 x 27 mm	1	15 0810



Lötstation mit stufenloser Regelung

Primärspannung 230 V, 50/60 Hz, Sekundärspannung 12 V, Sicherheitstrafo, LED-Funktionsanzeige, LötKolben mit getrennt geführtem Potentialausgleich und auswechselbarer Lötspitze

Watt	Lötpitztemp.	Anheizzeit ca.	Lötpitzen ø mm		
30	200 - 450 °C	1,5 min	4	1	15 0730



1
2
3
4
5
6
7
8
9
10
11
12
13
14
15
16
17
18
19
20
21
22
23
24
25
26

Ausführung	Größe mm	VE	Artikelnr.
------------	----------	----	------------

ErsatzlötKolben

Watt	Lötpitztemp.	Anheizzeit ca.	Lötpitzen ø mm
30	200 - 450 °C	1,5 min	4

1	15 0732
---	---------

Reinigungs-Sprays

Kunststoff-Reiniger

reinigt und entfettet Kunststoffe, ist ideal zur Oberflächen-Vorbehandlung bei der Verklebung von empfindlichen Kunststoffen, Gummi oder lackierten Flächen, verdunstet rückstandsfrei.

500 ml	1	15 1138
--------	---	---------

Reiniger und Entfetter

Reiniger und Entfetter für alle Metalle, Glas und Keramik und die meisten Kunststoffe. Reinigt rückstandsfrei Elektrokontakte, Heizungskessel und Brenner, Bremsen, Kupplungen, Motoren, Getriebe usw. von hartnäckigen Verschmutzungen wie Öl, Fett, Teer, Wachs, Silikon- und Klebstoffresten, wirkt entfettend.

500 ml	1	15 1150
--------	---	---------

TFT/LCD Bildschirm-Reiniger

zuverlässige Entfernung von Schmutz, Staub, Fett und Nikotin. Hinterlässt eine antistatische Wirkung um die Oberfläche langfristig vor Verunreinigungen zu schützen. Auch für empfindliche Kunststoffe und Glasoberflächen geeignet. Anwendung für Flach- und Plasmabildschirme, Computer, Notebooks.

200 ml	1	15 1151
--------	---	---------

Multi-Schaum

der kraftvolle Universalreiniger, vollständig biologisch abbaubar. Reinigt rückstandsfrei alle Metalle, Glas- und Kunststoffteile, beseitigt Insekten, Schmierflecken, Schmutzfilme, frischt matte und verwitterte Kunststoffe auf, verhindert Ankleben und Festfrieren von Gummi-Dichtungen usw.

400 ml	1	15 1152
--------	---	---------

Technische Sprays

Allround-Spray AT 44 mit PTFE

Korrosionsschutz, Reinigung, Schmierung, Wasserverdrängung und Konservierung in einem Produkt. Verdrängt Feuchtigkeit von elektrischen Leitungen, verhindert Kriechströme, löst festgefressene Schrauben usw., beseitigt Quietsch- und Knarrgeräusche, reinigt Oberflächen. Hinterläßt einen hauchdünnen Film, der nicht klebt und keinen Staub anzieht.

400 ml	1	15 1000
--------	---	---------

PTFE-Spray

ein trockenes, sauberes, fettfreies, fest haftendes und beständiges Trocken-Schmiermittel. Schmutz-, staub- und wasserabweisend. Beständig gegen ätzende Chemikalien und Öle. Temperaturbeständig von -180 °C bis +250 °C.

400 ml	1	15 1002
--------	---	---------

Silikon-Spray

ein ideales Gleit-, Schutz-, Pflege- und Trennmittel. Erleichtert das Einziehen von Kabeln, schützt Elektrokontakte vor Feuchtigkeit, pflegt Gummi-, Kunststoff- und Metallteile. Nur im spannungsfreien Zustand zu verarbeiten.

400 ml	1	15 1004
--------	---	---------

Rostlöser- und Kontaktspray

Korrosionsschutz, Reinigung, Schmierung, Wasserverdrängung und Konservierung in einem Produkt. Löst Rost, verdrängt Wasser von Zündkontakten und elektrischen Leitungen, schützt nachhaltig vor Korrosion und fettet Gleitflächen, mit guten Kriecheigenschaften. Verhindert Kriechströme, Funkenschlag und Kurzschlüsse.

400 ml	1	15 1040
--------	---	---------



Ausführung	Größe mm	VE	Artikelnr.
------------	----------	----	------------

Kälte-Spray

zur thermischen Fehlersuche und schnellsten Funktionsprüfung von Elektrikbauteilen, Thermostaten, Zünd- und Steuerautomaten, zum Abkühlen von Motorteilen und hitzeempfindlichen Bauteilen (z.B. Vermeidung von Überhitzung beim Verlöten) kühlt lokal bis -45 °C, werkstoffneutral (Kunststoffe ausgenommen), leicht entflammbar.

400 ml		1	15 1090
--------	--	---	---------

Druckluft-Spray

entfernt Staub und lose Verunreinigungen rückstandslos und erlaubt so eine trockene, berührungsfreie Reinigung auch an unzugänglichen Winkeln und empfindlichen Oberflächen bei elektronischen Geräten, Magnetköpfen, Kameras, Uhrwerken, Modellbau, Messtechnik usw.

400 ml		1	15 1092
--------	--	---	---------

Allround-Spray

Hochleistungs-Pflege- und Wartungsprodukt für alle Anwendungen in Industrie, Handwerk, Haushalt und Hobby, wirkt als Korrosionsschutz an Metallteilen, als Kriechöl (Rostlöser, Beseitigung von Quietsch- und Knarrgeräuschen), als Wasserverdränger, als Schmiermittel und als Reiniger (auch Öl, Fett, Teer und Kleberreste), hinterlässt einen lang haftenden Film, der weder schmiert noch klebt. Ideale Anwendung in der Elektrotechnik und Elektronik als Anti-Kondensationsmittel auf Leiterplatten, als Kontaktspray bei Generatoren und Magnetschaltern.

	400 ml	1	15 1120
	50 ml	1	15 1122

Rauchmelder-Testspray

spezielles Prüfgas für die schnelle und zuverlässige Funktionsprüfung von fotoelektrischen (optoelektronischen) Rauchmeldern ohne aufwendiges Prüfgerät. Doseninhalt für ca. 150 Rauchmelder-Tests.

	250 ml	1	15 1126
--	--------	---	---------

Klebstoffe

Montagekleber

zum schnellen universell einsetzbaren Verkleben von Metallen, verschiedenen Kunststoffen, Beton, Marmor, Natur und Kunststein, Keramik, Emaille, Gips, MDF-, Holz-, Span-, Faser- und Gipskartonplatten. Durch seine feste Konsistenz lassen sich überall, wo Bohren nicht möglich ist (z.B. an Wänden und Decken) problemlos Kabelkanäle verkleben. Montagekleber ist silikon- und lösemittelfrei und lässt sich („nass in nass“) überstreichen bzw. überlackieren.

weiß	310 ml	1	15 1154
grau	310 ml	1	15 1156

Epoxyd-Minutenkleber

transparenter 2-Komponenten-Klebstoff mit extrem starker Klebkraft, elastisch sowie stoß-, zug- und schlagfest, für alle Werkstoffe.

	24 g	1	15 1210
--	------	---	---------

Fast-Metal Minutenkleber

stahlgefüllter 2-Komponenten Epoxyd-Minutenkleber, hohe Schlag- und Zugfestigkeit, temperaturbeständig von -60 °C bis +145 °C.

	24 g	1	15 1215
--	------	---	---------

Schraubensicherung CIMLOCK

hochwertiger Klebe- und Dichtstoff zum Sichern, Befestigen und Dichten von Schrauben, Stehbolzen, Fugen- und Flächenverbindungen. Aushärtung erfolgt nach Metallkontakt an der Luft. Mittelfest, für Spaltüberbrückung 0,05 mm bis max. 0,25 mm.

	10 ml	1	15 1224
--	-------	---	---------

Universal-Sekundenkleber

lösungsmittelfreier und kalthärtender Cyanacrylatkleber, der unter Druck aushärtet.

	20 g	1	15 1200
--	------	---	---------



Produktvideo
Das Rauchmelder-
Testspray



- 1
- 2
- 3
- 4
- 5
- 6
- 7
- 8
- 9
- 10
- 11
- 12
- 13
- 14
- 15
- 16
- 17
- 18
- 19
- 20
- 21
- 22
- 23
- 24
- 25
- 26

1
2
3
4
5
6
7
8
9
10
11
12
13
14
15
16
17
18
19
20
21
22
23
24
25
26



Ausführung	Größe mm	VE	Artikelnr.
------------	----------	----	------------

Silikon

1-Komponenten-Klebe- und Dichtungsstoff, haftet auf den meisten Untergründen wie Aluminium, Stahl, Glas, Glasgewebe, Keramik, Kunststoff, Holz und vielen anderen Materialien.

transparent	310 ml	1	15 1260
weiß	310 ml	1	15 1262
grau	310 ml	1	15 1264

Metall-Sprays

Zink-Spray

dauerhafter, schnelltrocknender kathodischer Korrosionsschutz mit Langzeitwirkung für alle Metalloberflächen, beständig gegen Salz, Wasser und Hitze bis ca. 500 °C, geeignet zum Ausbessern beschädigter Zinkschichten.

	400 ml	1	15 1100
hell	400 ml	1	15 1102

Aluminium-Spray

99,5% reines Aluminium, bis +800 °C hitzebeständiger Langzeitschutz, haftet auf fast allen Werkstoffen wie Stahl, Buntmetall, Holz, Pappe, Kunststoff, Keramik usw., beständig gegen Witterungseinflüsse.

	400 ml	1	15 1110
--	--------	---	---------

Edelstahl-Spray

korrosionsbeständige und effektvolle Oberflächenbeschichtung, haftet sicher auf allen Metallen, Glas, Holz, Stein, Pappe und den meisten Kunststoffen.

	400 ml	1	15 1114
--	--------	---	---------

WET.PROTECT

schützt vor nässe- und feuchtigkeitsbedingtem Kurzschluss, Ausfall und Korrosion, unterwandert die Feuchtigkeit und bildet danach einen dauerhaften Schutzfilm, erhält Leitfähigkeit und erhöht die Lebensdauer der behandelten Teile, kann vorbeugend oder direkt nach Nässeeinwirkung zur Reparatur eingesetzt werden. Nur im spannungsfreien Zustand zu verarbeiten.

Für den Einsatz in Industrie, Handwerk und Privathaushalt

e.basic	50 ml	1	15 1140
e.basic	200 ml	1	15 1142

Für den Einsatz bei Motorrädern, Trikes und Kleinkrafträdern

e.motorbike	50 ml	1	15 1144
-------------	-------	---	---------

Für den Einsatz bei Booten und Yachten in Salzwasserumgebung

e.nautic	50 ml	1	15 1146
e.nautic	200 ml	1	15 1147

Für den Einsatz bei Personen- und Lastkraftfahrzeugen

e.car	50 ml	1	15 1148
-------	-------	---	---------

Hinweis: Aufgrund der begrenzten Haltbarkeit ist eine Rücknahme der Spray- und Reinigerdosen nicht möglich!

Kartuschenpistole

für alle handelsüblichen Standard-Kartuschen (z. B. Silikon), offene Skelettbauweise, weicher Förderhub, extrem lange Lebensdauer, mit Druckentlastung, mit Spritzdüsen-Freistecher

		1	15 1270
--	--	---	---------

Heißklebepistolen-Set

elektronische Temperaturregelung, mechanische Vorschubeinrichtung für Klebesticks, Aufschmelztemperatur ca. 120 °C, Aufheizzeit ca. 7 Min., Leistung 25 W, für Klebesticks 11 mm ø. Lieferung im praktischen Kunststoffkoffer inkl. 6 Klebesticks.

Set		1	18 1400
25 Klebesticks	200 mm Länge	1	18 1401

Ausführung	Größe mm	VE	Artikelnr.
------------	----------	----	------------

Gips und Montagezement

Abgabe an den **Fachgroßhandel in Deutschland** nur in vollen Verpackungseinheiten (= 1 Palette je Artikel) und ab einer Gesamtliefermenge von mindestens 5 t pro Sendung!

Bau- und Elektrikergips

zum Einsetzen von Steckdosen, Füllen von Löchern, für Ausbesserungs- und Installationsarbeiten, Dübeln, Glätten und Fixieren im Innenbereich. Speziell abgestimmt für Bau- und Elektrikerarbeiten. Auch für Form- und Modellierarbeiten bestens geeignet. Verarbeitungszeit ca. 15 – 20 Minuten, Mischungsverhältnis ca. 8 l Wasser / 10 kg, Lagerfähigkeit ca. 6 Monate.

	Größe	VE = 1 Palette	Artikelnr.
im Papiersack	25 kg	24 Sack	14 0330
	10 kg	60 Sack	14 0332
	5 kg	120 Sack	14 0334
im Kunststoffeimer	10 kg	44 Eimer	14 0335



Ansetzgips

zum Ansetzen von Gipskarton-, Gipsfaser- und Gipskartonverbundplatten auf trag- und saugfähigen Untergründen. Glatte Betonflächen mit Betonkontakt, stark saugende Untergründe mit Grundiermittel oder Aufbrennsperre vorbehandeln. Die Verarbeitungsrichtlinien der Hersteller der Ausbauplatten sind zu berücksichtigen. Auch zum Setzen von Innenputzprofilen geeignet. Verarbeitungszeit ca. 50 Minuten, Materialverbrauch ca. 5 kg /m², Lagerfähigkeit ca. 6 Monate.

	Größe	VE = 1 Palette	Artikelnr.
im Papiersack	25 kg	40 Sack	14 0338



Haftputzgips ROT-WEISS

einlagiger Innenputz mit Haftzusätzen und hoher Ergiebigkeit für die Handverarbeitung auf allen üblichen Putzuntergründen sowie auf rauen oder glatten Betonflächen im Innenbereich einschließlich häuslicher Küchen und Bäder. Bei glatten Untergründen ist eine Vorbehandlung mit Betokontakt erforderlich. Geglättet, gefilzt oder in freier Struktur verarbeitbar. Verarbeitungszeit ca. 100 Minuten (je nach Verarbeitungsbedingungen), empfohlene Putzdicke 8 mm, Materialverbrauch ca. 5 m² / 25 kg-Sack bei 8 mm Putzdicke, Lagerfähigkeit ca. 6 Monate.

	Größe	VE = 1 Palette	Artikelnr.
im Papiersack	25 kg	40 Sack	14 0342



Montagezement MZ 1

schnellhärtender Zement für Befestigungen, Montagen und Reparaturen. Zum Verdübeln und Befestigen von Konsolen, Geländern, Mauerhaken, Türen, Toren, Zargen, Schaltdosen uvm. Zum Abdichten von Wassereintrüben an Beton, Mauerwerk und Rohren. Zum Ausbessern von Treppenstufen, Estrich, Beton und Verputz. Verarbeitungszeit ca. 5 – 7 Minuten, Mischungsverhältnis ca. 0,15 – 0,2 l Wasser / 1 kg Pulver, Lagerfähigkeit ca. 12 Monate.

	Größe	VE = 1 Palette	Artikelnr.
im Kunststoffeimer	7 kg	80 Eimer	14 0346
	15 kg	44 Eimer	14 0348



- 1
- 2
- 3
- 4
- 5
- 6
- 7
- 8
- 9
- 10
- 11
- 12
- 13
- 14
- 15
- 16
- 17
- 18
- 19
- 20
- 21
- 22
- 23
- 24
- 25
- 26

