



powered by  i-ALARMSYSTEME

Vernetzte & Stand-alone
**Rauchwarnmelder &
Kohlenmonoxidmelder**





NÜTZLICHE TIPPS

Warum sind Rauchwarnmelder so wichtig?

Über 90 Prozent der Brandopfer sterben an einer Rauchgasvergiftung und nicht durch die Flammen selbst. Nur knapp 2 bis 4 Minuten bleiben im Durchschnitt zur Flucht, wenn Feuer ausbricht. Sehr rasch entstehen giftige Gase und dunkler Rauch erschwert das Atmen. Nur wenige Atemzüge führen bereits zur Bewusstlosigkeit, was gerade Nachts besonders gefährlich werden kann.

Rauchmelder alarmieren schon beim Entstehen des Brandes (Schwelphase) und erhöhen somit die Überlebenschancen erheblich.

Es ist deshalb empfehlenswert, in allen Wohnräumen sowie auf Fluchtwegen Brandmelder zu installieren. Die Modelle sind einfach zu installieren und können problemlos auch in bestehenden Objekten verbaut werden. Der zusätzliche Einsatz von Gas- und Kohlenmonoxidmeldern sorgt für ein Maximum an Sicherheit.

- 2/3 aller Brandopfer werden in der Nacht im Schlaf überrascht
- Häufigste Brandursachen sind defekte elektronische Geräte, Zigaretten oder Kinder, die mit Feuer spielen
- 90% aller Brandopfer sterben an den Folgen einer Rauchgasvergiftung und nicht durch das Feuer selbst
- Rauchmelder erhöhen bei Bränden die Überlebenschancen erheblich
- In vielen Ländern sind Rauchmelder gesetzlich vorgeschrieben

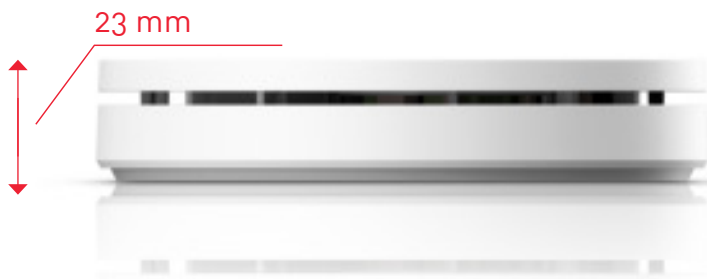


Für alle **i-SMART-Produkte** gilt eine Garantie von 4 Jahren. Mehr Informationen dazu finden Sie auf unserer Webseite www.i-alarmsysteme.com.

 **i-ALARMSYSTEME**

ULTRA FLACHER RAUCHMELDER

VdS-ZERTIFIZIERTER RAUCHMELDER ASI-GS546



Der Rauchmelder ASI-GS546 ist einer der flachsten Rauchmelder der Welt. Somit fällt er bei der Deckenmontage kaum auf und fügt sich perfekt in jedes modern eingerichtete Haus ein. Für sein Design wurde er unter anderem mit dem "Red Dot Award" sowie dem "IF-Award" ausgezeichnet. Der Melder ist mit einer eingebauten Lithiumbatterie mit 10-jähriger Laufzeit ausgestattet. Damit ersparen Sie sich für mindestens 10 Jahre das lästige Batteriewechseln.

Automatischer Selbsttest

Um festzustellen, ob Rauchmelder noch richtig funktionieren, ist es vorgeschrieben diese regelmäßig zu kontrollieren. Der ASI-GS546 hat eine eingebaute Selbsttest-Funktion, was bedeutet, dass der Detektor einmal wöchentlich seine Funktionen automatisch testet. Dies geschieht zufällig, und der Detektor gibt dabei einen hörbaren Piepton ab, um auch seinen Ton zu testen. Dieser Selbsttest wird nicht aktiviert, wenn sich der Rauchmelder im Nachtmodus befindet.



- EN14604 zertifiziert
- Inklusive Klebeband
- DC 3V Lithium Batterie (nicht austauschbar)
- Batterielaufzeit: bis zu 10 Jahre
- Infrarot-Kommunikation
- Nachtmodus (LED-Leuchte wird gedimmt)
- Warnsignal bei schwacher Batterie
- Wöchentlicher, automatischer Selbsttest
- Alarmlautstärke: 85dB(A) @ 3 Meter
- Stummschaltfunktion: 10 Minuten
- Abmessungen: Ø 115 x 23 mm
- Gewicht: 130 Gramm (inkl. Batterie)



* Auch passend für bestehende Grundplatten von anderen Meldern:
z.B.: Fire Angel

*alle Preise exklusive MwSt.

RAUCHMELDER

VdS-ZERTIFIZIERTER RAUCHMELDER ASI-GS535

- EN14604 zertifiziert
- DC 3V Lithium Batterie (nicht austauschbar)
- Batterielaufzeit: bis zu 10 Jahre
- Alarmlautstärke: 85dB(A) @ 3 Meter
- Testknopf für wöchentlichen Selbsttest
- Warnsignal bei schwacher Batterie
- Abmessungen: Ø 70 x 34,3 mm



EN-ZERTIFIZIERTER RAUCHMELDER ASI-GS536G

- EN14604 zertifiziert
- CE, ITS approval
- DC 9V Batterie (DJA-BAT9A) austauschbar
- Batterielaufzeit: bis zu 10 Jahre
- Photoelektrische Kammer zur Früherkennung
- Alarmlautstärke: 85dB(A) @ 3 Meter
- Flash alarm indicator (rotes LED)
- Testknopf für wöchentlichen Selbsttest
- Warnsignal bei schwacher Batterie
- Sicherheitsclip-Funktion, Montage ohne Batterie nicht zugelassen
- Deckenmontage
- Einfache Installation
- Abmessungen: Ø 89.5 x 35 mm



WIRELESS RAUCHMELDER

VdS-ZERTIFIZIERTER VERNETZTER RAUCHMELDER ASI-GS511

- EN14604 zertifiziert
- Funk-Frequenz: 868 MHz
- Vernetzbar mit bis zu 40 Meldern
- DC 3V Lithium Batterie (nicht austauschbar)
- Batterielaufzeit: bis zu 10 Jahre
- Alarmlautstärke: 85dB(A) @ 3 Meter
- Warnsignal bei schwacher Batterie
- Standard: VdS3515, VdS3131
- Funk-Reichweite: rund 100 m
- Abmessungen: Ø 114 x 38 mm



EN-ZERTIFIZIERTER VERNETZTER RAUCHMELDER ASI-GS558

- AS3786:2014, EN 14604 Standard
- Funk-Frequenz: 433 MHz
- Vernetzbar mit bis zu 30 Meldern
- Photoelektrische Kammer zur Früherkennung
- DC 2X1.5V AA Batterie (DXX-BAT1V5) austauschbar
- Batterielaufzeit: bis zu 10 Jahre
- Alarmlautstärke: 85dB(A) @ 3 Meter
- Testknopf für wöchentlichen Selbsttest
- Warnsignal bei schwacher Batterie
- Sicherheitsclip-Funktion, Montage ohne Batterie nicht zugelassen
- Abmessungen: Ø 120 x 35,5 mm



RAUCH- & KOHLENMONOXIDMELDER

EN-ZERTIFIZIERTER RAUCH- & CO-MELDER ASI-GS883A

- EN50291 & EN14604 zertifiziert
- UL-Zulassung
- Photoelektrischer Rauchsensoren
- Elektrochemischer CO-Sensor
- DC 3V Lithium Batterie (nicht austauschbar)
- Batterielaufzeit: bis zu 10 Jahre
- Rauchalarm vor CO-Alarm
- Alarmlautstärke: 85dB(A) @ 3 Meter
- Warnsignal bei schwacher Batterie
- Abmessungen: Ø 134 x 40 mm

Intertek



EN-ZERTIFIZIERTER KOHLENMONOXIDMELDER ASI-GS828

- DC 3V (2x AA)
- EN50291 - 1:2010 A1:2012 Standard
- DC 2x1,5V AA Batterie (DXX-BAT1V5) austauschbar
- Alarmlautstärke: 85dB(A) @ 3 Meter
- Elektrochemischer Sensor
- Display: 2~999 ppm
- Betriebsbedingungen: -10~+40°C, 30~95% R.H.
- Abmessungen: B:120 x H:80 x T:37 mm



KRIWAN
TESTZENTRUM

TÜVRheinland
CERTIFIED

BOSEC

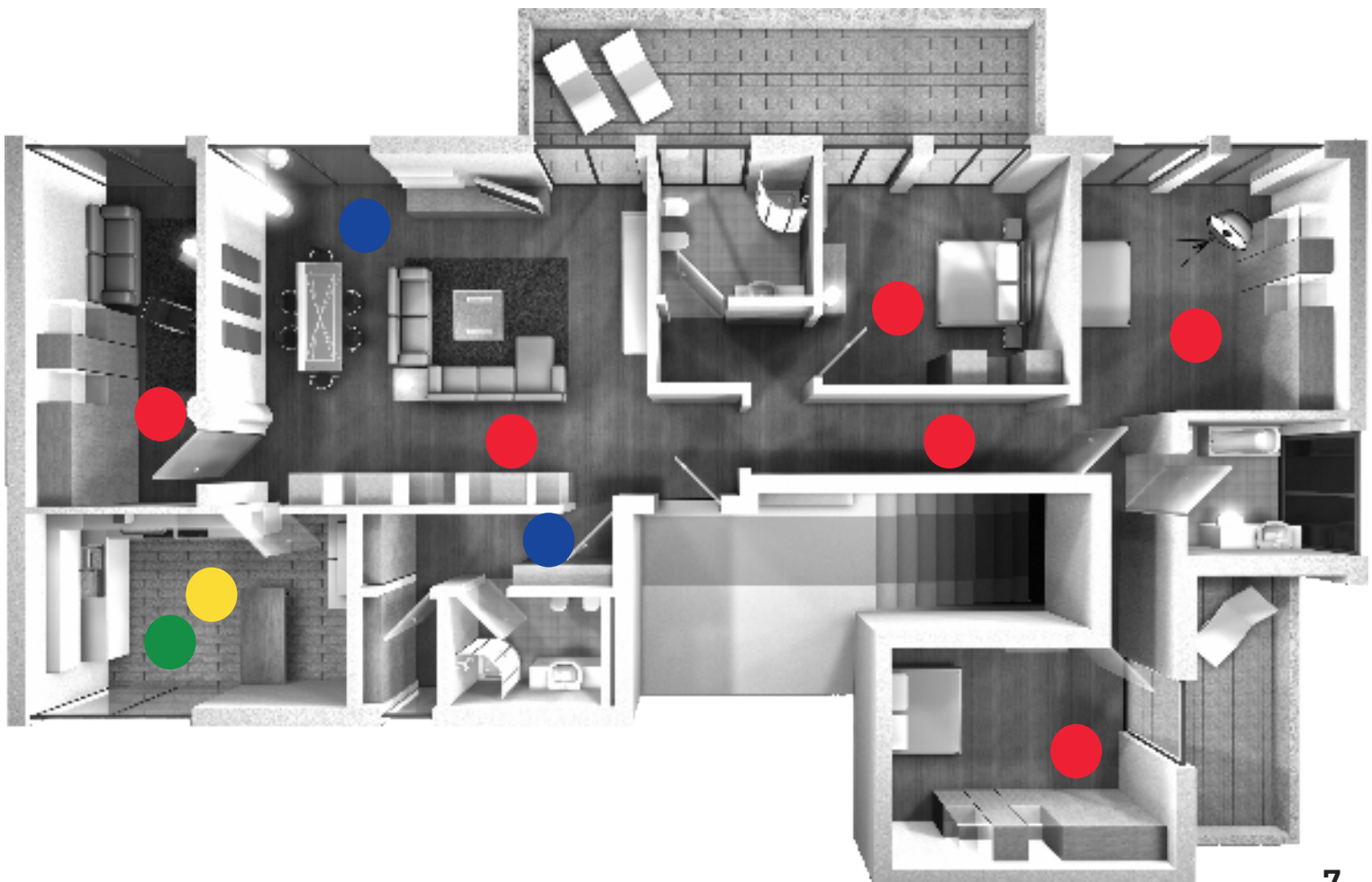
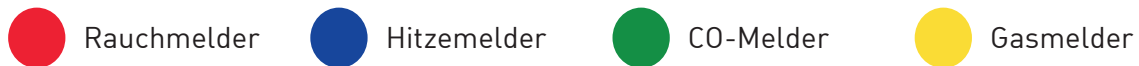
NÜTZLICHE TIPPS

Wie hilft mir ein Kohlenmonoxidmelder?

Ein Kohlenmonoxidmelder misst die Konzentration von Kohlenmonoxid in der Umgebungsluft und schlägt bei zu hoher Belastung Alarm. Eine Montage empfiehlt sich in Schlafräumen sowie in der Nähe möglicher Gefahrenquellen wie Thermen oder dergleichen. Man sollte hier aber einen gewissen Abstand beachten, um mögliche Fehlalarme zu vermeiden.

Wenn der Alarm auslöst, sollten alle betroffenen Personen sofort an Frischluft kommen. Erst nach Überprüfung und Freigabe durch die Feuerwehr sollten die Räume wieder betreten werden.

Kohlenmonoxid ist in etwa so schwer wie Luft und verteilt sich ebenso gleichmäßig. Die Hersteller empfehlen, die Melder an einem "sauberen" und für Kinder und Haustiere nicht erreichbaren Platz zu installieren. Die genaue Installationsanleitung finden Sie in der Betriebsanleitung des jeweiligen Geräts.





powered by  i-ALARMSYSTEME

Ihr Fachberater:

A large, empty rectangular box with a thin black border, intended for the contact information of the specialist advisor.