

2W
LED

IP54

Farbe / Colour

L-PLAST 250 BEL-R-90

Schlankes, ansprechendes Gehäuse aus Polycarbonat mit klarer Haube für Deckenmontage.

Schraubenloser, leicht zu handhabender Verschlussmechanismus.

Für Deckenmontage in Längsrichtung mit Optiken zur Fluchtwegausleuchtung.

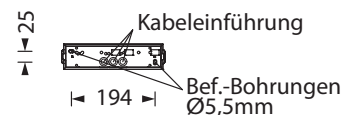
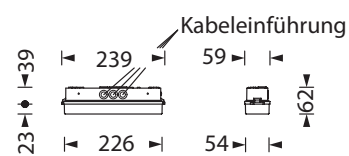
Mit optionalem Deckeneinbaurahmen auch als Deckeneinbau-Variante erhältlich.



Technische Daten

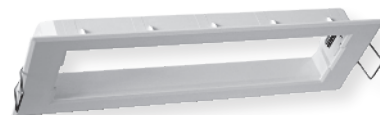
Anschlussklemmen	2 x 2,5 mm ² für Doppelbelegung
Gehäuse/Farbe	Polycarbonat / weiß (Leuchtenhaube klar)
Montageart	Deckenmontage (optional Deckeneinbau)
Abmessungen (B x H x T)	239 x 62 x 59 mm
Schutzart	IP54
Schutzklasse	II

	■ Systemleuchten für Zentralversorgung	■ Einzelbatterie-leuchten
Leuchtmittel	2W LED-Leiste	2W LED-Leiste
Lichtstrom	240lm	240lm (Netz)
Nennbetriebsdauer 1h	-	240lm (Not)
Nennbetriebsdauer 3h	-	105lm (Not)
Lichtstromverhältnis		
Not (DC)/Netz 1h	-	100%/100%
Not (DC)/Netz 3h	-	45%/100%
Netzanschlussleistung	5,5VA	5,5VA
Batterie-Stromaufnahme	14mA	-
Anschlussspannung	230V 50/60Hz / 220V DC +25/-20%	230V 50/60Hz
NiMh-Akku 1h/3h	-	4,8V 0,8Ah
Temperaturbereich	-10°C bis +40°C	-
Bereitschaftsschaltung	-	-0°C bis +35°C
Dauerschaltung	-	-5°C bis +30°C
optional:		
Leuchtenschalt- und Überwachungsbaustein	ELC, MSÜ3, SET009, SET010	-
Selbstüberwachung	-	SELF CHECK
Busüberwachung	-	SAFELOG Line SAFELOG Wireless



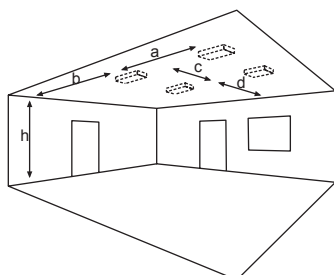
Zubehör

- _____ Kettenmontageset
- _____ Seilmontageset
- _____ Ballwurfschutzkorb
- _____ Deckeneinbaurahmen

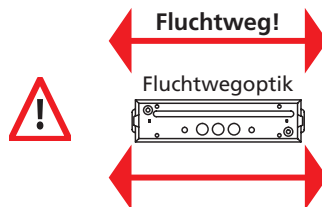


optional: Deckeneinbaurahmen

Lichtverteilungskurven und Leuchtenabstandstabellen (E = 1,25 lx)



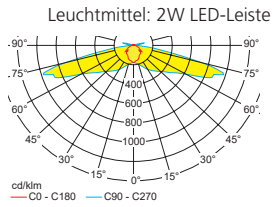
Deckenmontage



Einbaurichtung

■ Systemleuchten für Zentralversorgung

Abstandstabelle ebene Fluchtwege / Tabellenangaben in Meter

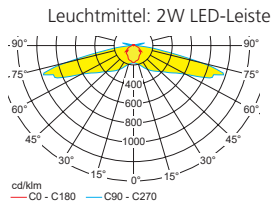


Lampenlichtstrom Not (DC)/Netz: 240lm / 240lm

h	2,50	3,00	3,50	4,00	4,50	5,00	5,50	6,00	6,50	7,00	7,50	8,00	8,50	9,00	9,50	10,00	10,50	11,00	12,00
a	18,10	19,80	20,40	20,60	20,40	19,20	17,90	-	-	-	-	-	-	-	-	-	-	-	-
b	7,20	7,40	6,90	6,20	5,80	5,20	4,50	-	-	-	-	-	-	-	-	-	-	-	-
c	-	-	-	-	-	-	-	-	-	-	-	-	-	-	-	-	-	-	-
d	-	-	-	-	-	-	-	-	-	-	-	-	-	-	-	-	-	-	-

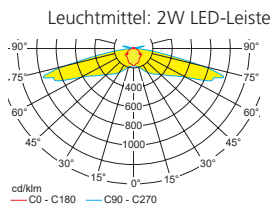
■ Einzelbatterieeleuchten

Abstandstabelle ebene Fluchtwege / Tabellenangaben in Meter



Lampenlichtstrom Not/Netz: 240lm/240lm – Nennbetriebsdauer: 1h

h	2,50	3,00	3,50	4,00	4,50	5,00	5,50	6,00	6,50	7,00	7,50	8,00	8,50	9,00	9,50	10,00	10,50	11,00	12,00
a	18,10	19,80	20,40	20,60	20,40	19,20	17,90	-	-	-	-	-	-	-	-	-	-	-	-
b	7,20	7,40	6,90	6,20	5,80	5,20	4,50	-	-	-	-	-	-	-	-	-	-	-	-
c	-	-	-	-	-	-	-	-	-	-	-	-	-	-	-	-	-	-	-
d	-	-	-	-	-	-	-	-	-	-	-	-	-	-	-	-	-	-	-



Lampenlichtstrom Not/Netz: 105lm/240lm – Nennbetriebsdauer: 3h

h	2,50	3,00	3,50	4,00	4,50	5,00	5,50	6,00	6,50	7,00	7,50	8,00	8,50	9,00	9,50	10,00	10,50	11,00	12,00
a	13,50	13,50	12,10	-	-	-	-	-	-	-	-	-	-	-	-	-	-	-	-
b	4,30	3,80	3,20	-	-	-	-	-	-	-	-	-	-	-	-	-	-	-	-
c	-	-	-	-	-	-	-	-	-	-	-	-	-	-	-	-	-	-	-
d	-	-	-	-	-	-	-	-	-	-	-	-	-	-	-	-	-	-	-