

3W
LED

IP54

IP40

Farbe / Colour
■ ■ ■ ■**SRB**
INDUSTRIE ELECTRONIC

STEP-LIGHT

Annähernd wandbündiger Leuchtenkörper aus Aluminium-Druckguss, pulverbeschichtet in schwarz, rechteckige Ausführung für Wand- oder Stufen-Einbaumontage.

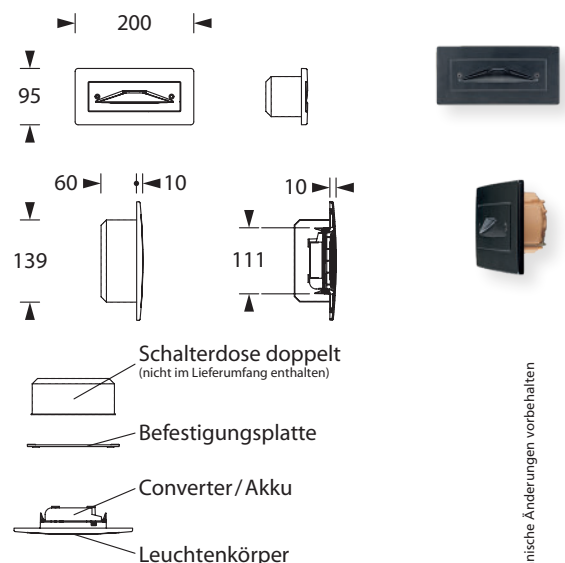
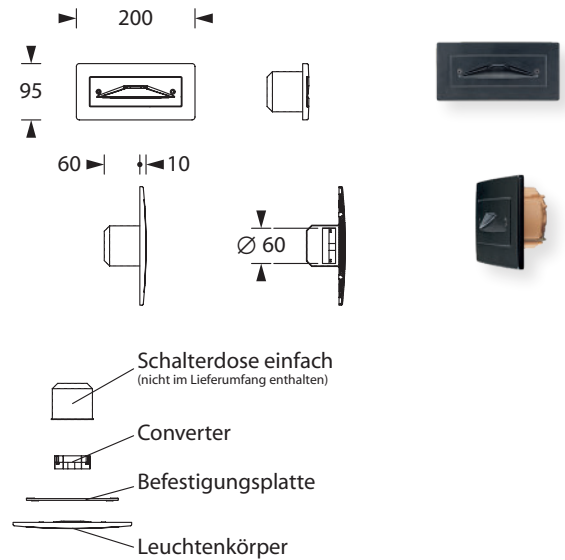
Der Leuchtenkörper ist mit einer Hochleistungs-LED mit Flächenabstrahlung ausgestattet und wird in eine Gerätedose eingebracht.



Technische Daten

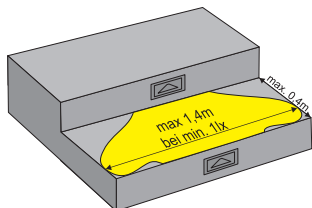
| | |
|--------------------|---|
| Anschlussklemmen | 3 x 2,5 mm ² für Doppelbelegung |
| Gehäuse/Farbe | Leuchtenkörper: Aluminium-Druckguss / schwarz |
| Montageart | Wand-/Stufeneinbaumontage in Gerätedose ¹⁾ |
| Abmessungen | |
| B x H x T | 200 x 95 x 10 mm |
| Schutzart | |
| Leuchte Vorderteil | IP54 |
| Leuchte Hinterteil | IP40 |
| Schutzklasse | I |

| | ■ Systemleuchten für Zentralversorgung | ■ Einzelbatterie-leuchten |
|---|--|----------------------------------|
| Leuchtmittel | 3W LED | 3W LED |
| Lichtstrom | 120lm | 120lm (Netz) |
| Nennbetriebsdauer 1h/3h/8h | - | 120lm (Not) |
| Lichtstromverhältnis Not (DC)/Netz 1h/3h/8h | - | 100% / 100% |
| Netzanschlussleistung | 6VA | 5VA |
| Batterie-Stromaufnahme | 15mA | - |
| Anschlussspannung | 230V 50/60Hz / 220V DC +25/-20% | 230V 50/60Hz |
| NiMh-Akku 1h/3h/8h | - | 4,8V 2,0Ah |
| Temperaturbereich | -10°C bis +40°C | - |
| Bereitschaftsschaltung | - | -0°C bis +35°C |
| Dauerschaltung | - | -5°C bis +30°C |
| optional: | | |
| Leuchtschalt- und Überwachungsbaustein | ELC, MSÜ3, SET010 | - |
| Selbstüberwachung | - | SELF CHECK |
| Busüberwachung | - | SAFELOG Line SAFELOG Wireless |



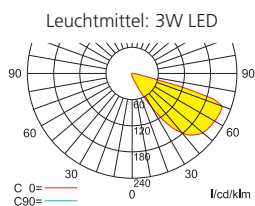
Technische Änderungen vorbehalten

Lichtverteilungskurve

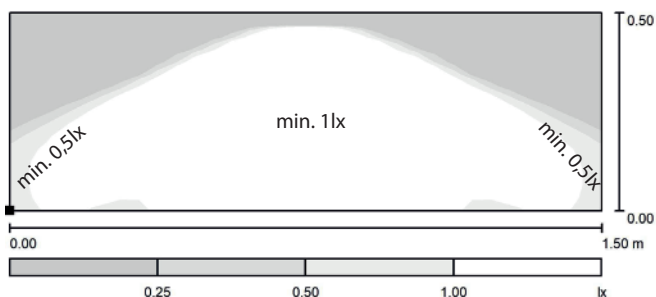


Systemleuchten für Zentralversorgung

Abstandstabelle ebene Fluchtwege / Tabellenangaben in Meter

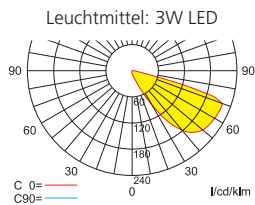


Lampenlichtstrom Not (DC)/Netz: 120lm / 120lm

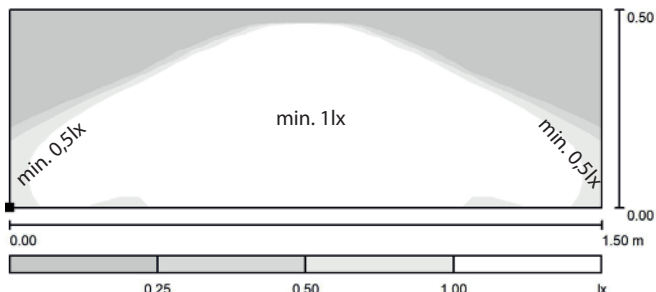


Einzelbatterieleuchten

Abstandstabelle ebene Fluchtwege / Tabellenangaben in Meter



Lampenlichtstrom Not/Netz: 120lm/120lm – Nennbetriebsdauer: 1h/3h/8h



1) Geprüfte Gerätedosen der Firma Kaiser (nicht im Lieferumfang enthalten)

| | |
|--|---|
| Gerätedosen für Hohlwand-Installation | Kaiser Art. Nr.: 9264-22 oder anderes Fabrikat mit min. 61 mm Tiefe und gleichem lichten Innendurchmesser. Wandausnehmung: Ø 68mm |
| Gerätedosen für Unterputz-Installation | Kaiser Art. Nr.: 1555-04 oder anderes Fabrikat mit min. 66 mm Tiefe und gleichem lichten Innendurchmesser. Wandausnehmung: Ø 60mm |
| Gerätedosen für Ortbeton | Kaiser Art. Nr.: 1260-01 oder anderes Fabrikat mit min. 82 mm Tiefe und gleichem lichten Innendurchmesser. Wandausnehmung: Ø 60mm |
| Brandschutzdosen | Kaiser Art. Nr.: 9464-02 oder anderes Fabrikat mit min. 62 mm Tiefe und gleichem lichten Innendurchmesser. Wandausnehmung: Ø 68mm |

Geprüfte Geräte-Doppeldosen der Firma Kaiser (nicht im Lieferumfang enthalten)

| | |
|---|--|
| Geräte-Doppeldosen für Hohlwand-Installation | Kaiser Art. Nr.: 9062-02 Wandausnehmung: 2x Ø 68mm |
| Geräte-Doppeldosen für Unterputz-Installation | Kaiser Art. Nr.: 1656-21 Wandausnehmung: 2x Ø 60mm |
| Geräte-Doppeldosen für Ortbeton | Kaiser Art. Nr.: 1269-01 Wandausnehmung: 60 x 131mm |
| Brandschutzdosen | Keine Dosen zulässig |