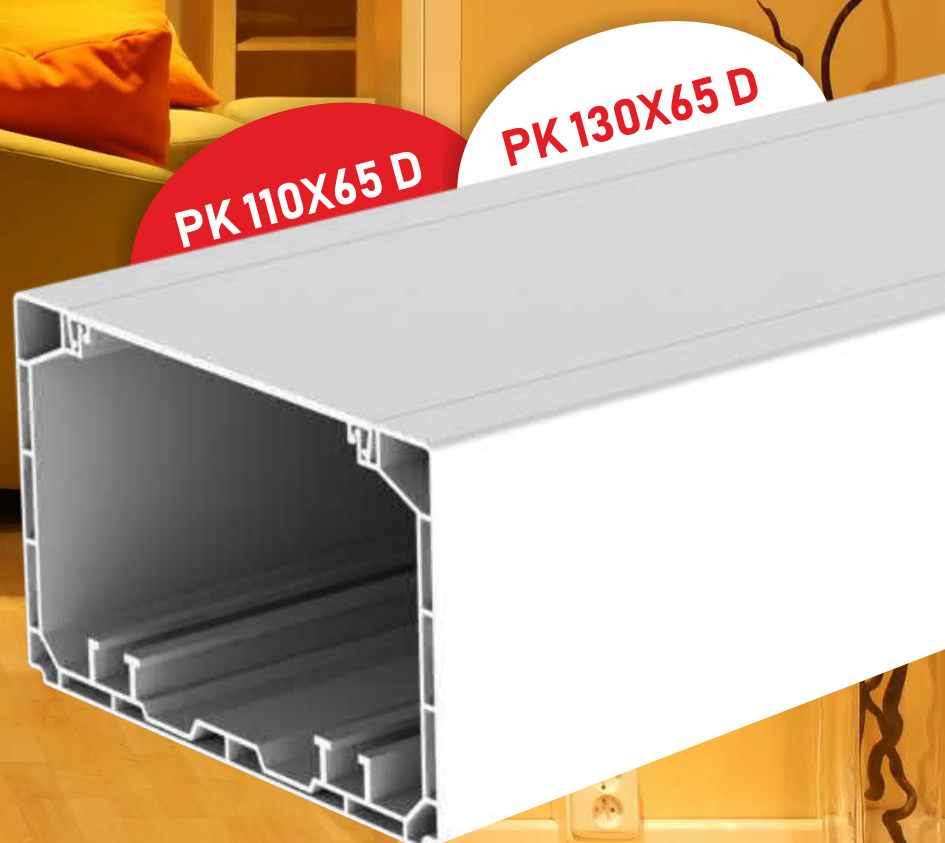
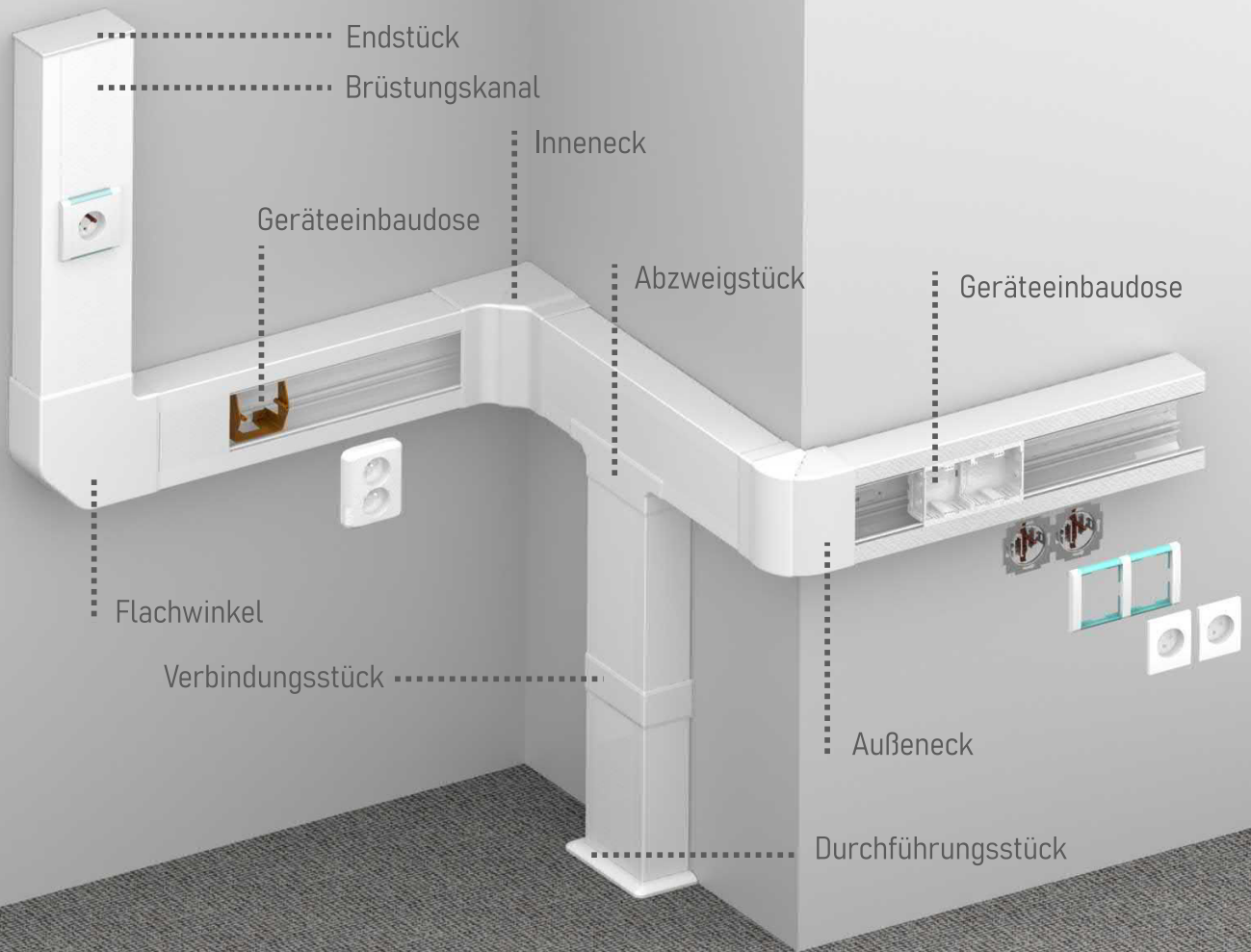


Modernes Design

# Brüstungskanal Serie



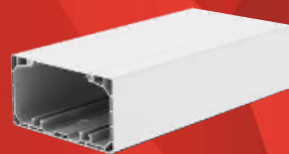
- vorgesehen für die Installation von Niederspannungsleitungen
- mit dem Kanalkörper bündiger Deckel
- geeignet zum Einbau von Gerätedosen mit gängigen Modulen
- Montage von Trennsteg oder Abschirmung möglich



PK 110X65 D



PK 130X65 D



Endstück

Verbindungsstück

Flachwinkel

Abzweigstück

Inneneck

Außeneck

Durchführungsstück

