

# *UV STABILE PRODUKTPALETTE*



## / ELEKTROINSTALLATIONSROHRE

### KOPOFLEX®

- Halogenfrei, flexibel, UV-beständig, außen gewellt, innen glatt, zum mechanischen Schutz aller Arten von Strom- und Telekommunikationsleitungen
- Mit einseitig aufgesteckter Muffe und Einzugshilfe
- Bei Verwendung des Dichtrings wird Schutzart IP 67 erfüllt

#### UNSERE ARTIKEL:

KF 09040\_UVFA

KF 09090\_UVFA

KF 09050\_UVFA

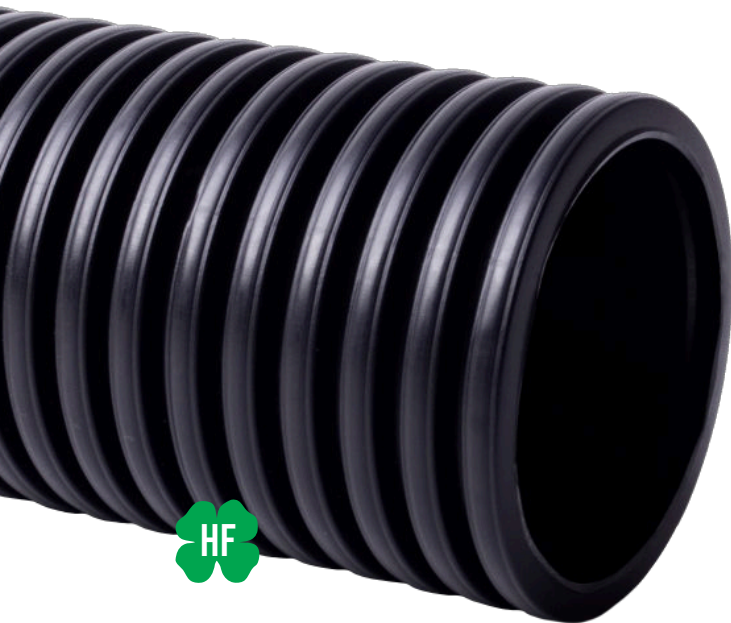
KF 09110\_UVFA

KF 09063\_UVFA

KF 09125\_UVFA

KF 09075\_UVFA

KF 09160\_UVFA



## FLEXIBLE ROHRE

### LPE-1

- flexibles Wellrohr, UV-beständig und halogenfrei, geeignet auch für Installationen im Freien
- Varianten mit und ohne Zugdraht

#### UNSERE ARTIKEL:

2316E/LPE-1\_F1.DU

2320/LPE-1\_F1.DU

2320/LPE-1\_F1.U

2325/LPE-1\_F1.DU

2325/LPE-1\_F1.U

2332/LPE-1\_F50DU

2332/LPE-1\_F50U



# / ELEKTROINSTALLATIONSROHRE



## APAFS, APACS

- flexibles Wellrohr aus PA, UV-beständig und halogenfrei, geeignet auch für Installationen im Freien
- große Auswahl an Adaptalok-Zubehör für Rohrendverschlüsse

### UNSERE ARTIKEL:

APAFS16\_F50  
APAFS21\_F50  
APAFS28\_F50  
APAFS34\_F50  
APACS42\_F25  
APACS54\_F25  
APACS80\_F10

## STANGENROHRE

- Halogenfreies, UV-beständiges, starres Rohr, geeignet für Leitungen in Wohn- und Industriebereichen
- Rohre bis Durchmesser 25 sind mit angeformter Muffe versehen, für die Durchmesser 32 - 63, erfolgt die Verbindung mit einer Kupplung
- Installation in einem Bereich der Zone 2 mit Explosionsgefahr durch brennbare Gase und Dämpfe und in einem Bereich der Zone 22 mit Explosionsgefahr durch brennbaren Staub möglich



MECHANISCHE BELASTUNG  
**LEICHT 320 N/5 cm**

UNSERE ARTIKEL:

1516EHF\_FA  
1520HF\_FA  
1525HF\_FA  
1532HF\_FA  
1540HF\_FA  
1550HF\_FA  
1563HF\_FA

MECHANISCHE BELASTUNG  
**MITTEL 750 N/5 cm**

UNSERE ARTIKEL:

4016EHF\_FA  
4020HF\_FA  
4025HF\_FA  
4032HF\_FA  
4040HF\_FA

MECHANISCHE BELASTUNG  
**HOCH 1250 N/5 cm**

UNSERE ARTIKEL:

8016EHF\_FA  
8020HF\_FA  
8025HF\_FA  
8032HF\_FA  
8040HF\_FA  
8050HF\_FA  
8063HF\_FA

# / ELEKTROINSTALLATIONSROHRE

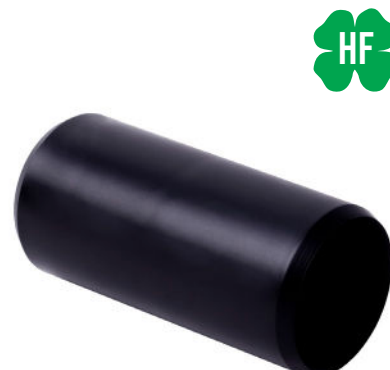
## ZUBEHÖR

### MUFFEN

- Halogenfreie Muffen (Kupplungen) sind zum Verbinden von starren und flexiblen Rohren bestimmt

#### UNSERE ARTIKEL:

0216HF\_FB  
0220HF\_FB  
0225HF\_FB  
0232HF\_FB  
0240HF\_FB  
0250HF\_FB  
0263HF\_FB



### CLIPPSCHELLEN

- Halogenfreie Klemmen zur Befestigung der Rohre am Untergrund
- das Rohr wird dabei in die Clippschelle eingepresst
- für die Installation in Trageschienen 5820 sind die Schellen mit Rillen versehen.

#### UNSERE ARTIKEL:

5316EHF\_FB  
5320HF\_FB  
5325HF\_FB  
5332HF\_FB  
5340HF\_FB  
5350HF\_FB  
5363HF\_FB



### BOGEN

- Halogenfreie Bögen mit beidseitig angeformter Muffe, für Trassenbiegungen um 90°
- Der Biegeradius 90° ermöglicht einen fließenden Übergang und ein leichtes Einziehen von Leiter und Kabeln

#### UNSERE ARTIKEL:

4116HF\_FB  
4120HF\_FB  
4125HF\_FB  
4132HF\_FB  
4140HF\_FB  
4150HF\_FB



 halogenfreies Material