

DE

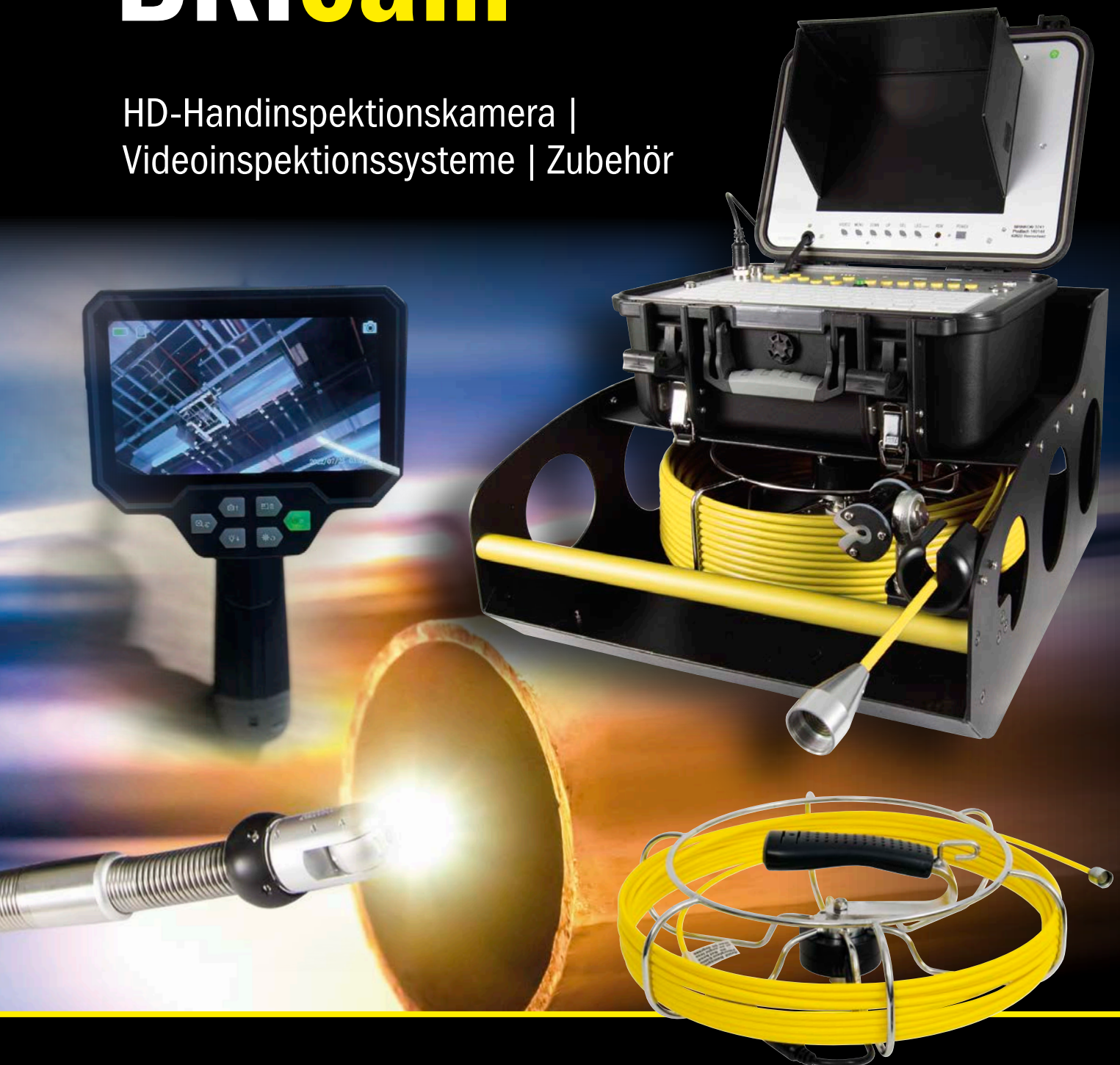
**AKTION**  
gültig bis 31.01.2025

**ivkrause**  
www.iv-krause.de

**BRINKO**<sup>®</sup>  
powered by **haupa**

# Inspektionskamarasysteme **BRicam**

HD-Handinspektionskamera |  
Videoinspektionssysteme | Zubehör



brinko.de

... seit 1860 Kompetenz und Erfahrung

# Probleme lokalisieren

Verabschieden Sie sich von schwer  
zugänglichen Stellen.  
Machen Sie es möglich!

## BRICamS



[brinko.de](https://brinko.de)

BRINKO GmbH, Lange Straße 40, 42857 Remscheid, Telefon: +49 2191 4943-0, Fax: +49 2191 4943-34, E-Mail: [info@brinko.de](mailto:info@brinko.de)  
Die Preise sind unverbindlich empfohlene Händler-Nettopreise zzgl. gesetzlicher MwSt. gültig bis 31.01.2025. Technische Änderungen und Druckfehler vorbehalten.



## HD-Handinspektionskamera „BRlcamS“

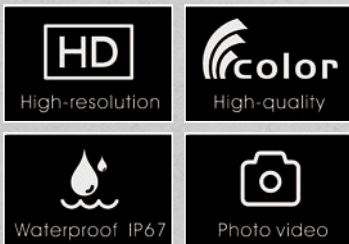
Die HD Inspektionskamera „BRlcamS“ mit ihrem 5-Zoll-LCD-HD-Bildschirm und dem nur 8 mm Kamerakopf ist eines der effektivsten Endoskope auf dem Markt. Der hochwertige CMOS-Sensor (Kamera), mit einer Auflösung von 1280 x 720 Pixeln, in Verbindung mit dem Bildschirm in HD-Auflösung wahlweise 1920 x 1080 und 1280 x 720.

- Einzelfoto und Videoaufzeichnung auf Micro SD-Karte für eine spätere Kontrolle
- dreifache LED-Helligkeitsanpassung von Kameralicht und Bildschirmbeleuchtung
- Wasserdichtigkeit der Kameralleitung IP67
- 1 Meter Kameralleitung
- 4000 mAh und 3,7 Volt Lithium-Ionen-Akku ermöglicht bis zu 5 Stunden Bereitschaft
- unterstützt sieben Sprachen: Deutsch, Englisch, Französisch, Spanisch, Italienisch, Japanisch, Chinesisch



### Inhalt:

- Bildschirmhandgerät
- 1 Meter Kameralleitung
- Bedienungsanleitung
- schraubbarer Haken, -Magnet, -90° Spiegel
- Ladekabel USB-C
- USB-Ladegerät
- Aufbewahrungskoffer



Art. Nr. 3780

5-Zoll-LCD-HD

EUR netto

**163,50**





## Kamerakopf mit 5 m Kabel

- Zubehör-Kamerakopf mit 5 m Kabel, flexibel
- passend für HD-Handinspektionskamera „BRlcamS“ Art. Nr. 3780

Art. Nr. 3780-1/5

5 m

EUR netto

**68,00**



## Ersatz-Kamerakopf mit 1 m Kabel

- Ersatz-Kamerakopf mit 1 m Kabel, flexibel
- passend für HD-Handinspektionskamera „BRlcamS“ Art. Nr. 3780

Art. Nr. 3780-1/1

1 m

EUR netto

**47,00**



## Ersatz-Zubehör

- Ersatz-Zubehör in Dose
- Ersatz-Haken, Magnet, 90° Spiegel zum Aufschrauben auf den Kamerakopf
- passend für HD-Handinspektionskamera „BRlcamS“ Art. Nr. 3780

Art. Nr. 3780-2

3-teilig

EUR netto

**8,00**





# Sicht ins Dunkel

Videoinspektionssysteme zur visuellen  
Überprüfung von Rohren, Hohlkörpern und  
-räumen sowie bei Blockaden oder  
Beschädigungen!

**BR**icamM  
**BR**icamL



## Rohrinspektionskamerasystem „BRlcamM“

Das BRINKO Rohrinspektionskamerasystem „BRlcamM“ mit 12 mm Kamerakopf, gepaart mit einfacher Bedienung und leichtem Transport, ist eines der kleinsten Kamerasysteme mit Aufzeichnung und Einschreibung auf dem Markt.

Die Stahlhaspel garantiert eine hohe Langlebigkeit.

Auf dem 10" TFT-Monitor bleibt, dank der Auflösung von 800 x 600 Pixeln, nichts verborgen. Der integrierte Li-Ion Akku hält bis zu 4 Stunden.

Ausgestattet ist die „BRlcamM“ mit einem multifunktionalen Bedienfeld mit QWERTZ-Tastatur zur Texteingabe, als auch einem integrierten Mikrofon zur Sprachaufnahme während der Videoaufzeichnung auf SD-Karte oder USB-Stick.

Dank des 1 Meter langen Videokabels zur Stahlhaspel ist der robuste und wasserdichte Bedienkoffer ortsunabhängig.

Durch die mitgelieferte Fernbedienung werden auch schwierige Aufstellungskonstellationen unterstützt.

Der Kamerakopf der „BRlcamM“ ist bestens für Rohre von DN20 (ohne Bögen) – DN110 geeignet.

Integrierte, dimmbare LED sorgen für eine ausgezeichnete Ausleuchtung.

### Inhalt Art. Nr. 3752/10:

- Edelstahl Kamerakopf Ø 12 mm, IP68
- Schubkabel Ø 4,8 mm | Länge 10 m
- Stahlhaspel, 4-poliger Kameraanschluss
- Multifunktionales Steuergerät im IP68 Koffer
- 10" TFT-Monitor mit USB/SD Aufzeichnung (Foto, Video, Sprache)
- 6600 mAh Li-Ion Akku, Lade-/Netzteil
- Führungskugel für Kamerakopf
- Videokabel 1 Meter 4-polig
- Fernbedienung

Der Art. Nr. 3752/20 enthält 20 m Schubkabel und zusätzlich einen integrierten Meterzähler, der bei der Suche der Störstelle unterstützt.

### Inhalt Art. Nr. 3752/20:

- Edelstahl Kamerakopf Ø 12 mm, IP68
- Schubkabel Ø 4,8 mm | Länge 20 m
- Stahlhaspel, Meterzähler, 4-poliger Kameraanschluss
- Multifunktionales Steuergerät im IP68 Koffer
- 10" TFT-Monitor mit USB/SD Aufzeichnung (Foto, Video, Sprache)
- 6600 mAh Li-Ion Akku, Lade-/Netzteil
- Führungskugel für Kamerakopf
- Videokabel 1 Meter 4-polig
- Fernbedienung

Art. Nr. 3752/10

DN20 - DN110

EUR netto

2.495,00

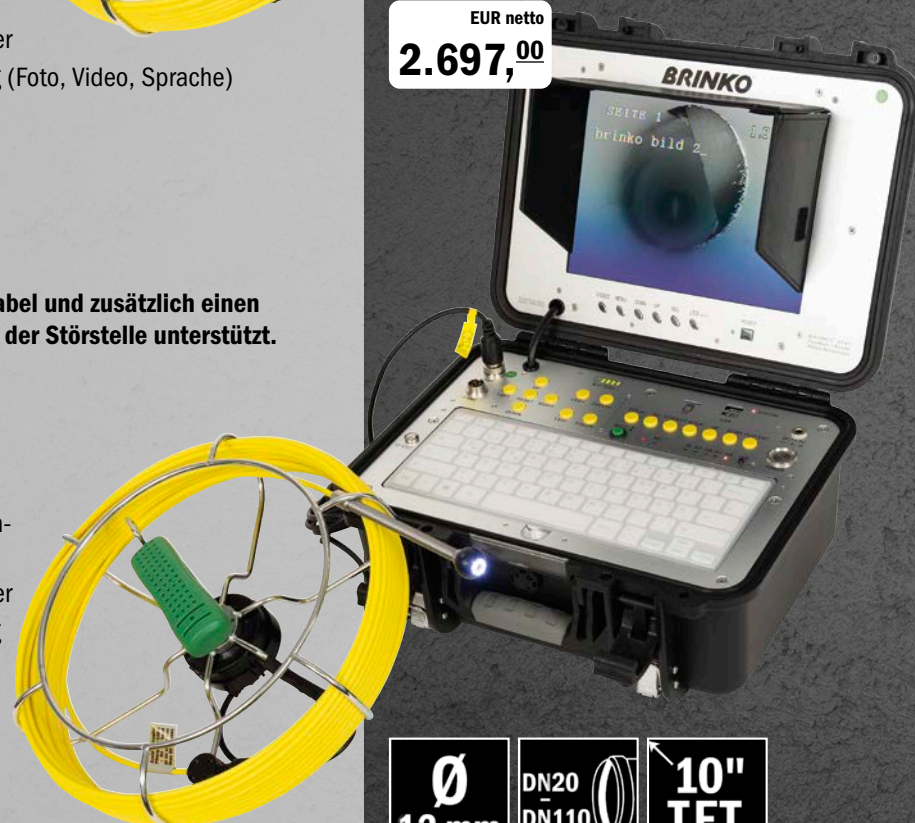


Art. Nr. 3752/20

DN20 - DN110

EUR netto

2.697,00



brinko.de

BRINKO GmbH, Lange Straße 40, 42857 Remscheid, Telefon: +49 2191 4943-0, Fax: +49 2191 4943-34, E-Mail: info@brinko.de  
Die Preise sind unverbindlich empfohlene Händler-Nettopreise zzgl. gesetzlicher MwSt. gültig bis 31.01.2025. Technische Änderungen und Druckfehler vorbehalten.



## Rohrinspektionskammersystem „BRlcamL“

**BRINKO Rohrinspektionskammersystem „BRlcamL“ mit schwenkbarem Kamerakopf, nur 28 mm Durchmesser und 40 m Fiberglas-Schubkabel, intelligentes, kompaktes Design, gepaart mit einfacher Bedienung und leichtem Transport dank Aluminiumgestell.**

Komplett mit Sendemodul ist dieses wasserdichte System von DN70 bis DN160 einsetzbar und kann von Ortungsgeräten, die mit 512 Hz arbeiten, verfolgt und lokalisiert werden. Der Kamerakopf der „BRlcamL“ ist um 360° drehbar und um 210° schwenkbar sowie selbstnivellierend und ermöglicht ein genaues Abfahren von Verbindungen und Kontrollieren von Abzweigen. Die Anzeigeeinheit ist in einem robusten, wasser- und luftdichten Kunststoffkoffer untergebracht und kann bei beengten Arbeitsverhältnissen oder zum besseren Transport von der Schubkabeleinheit getrennt werden.

Auf dem 10" TFT-Monitor, mit der Auflösung von 800 x 600 Pixeln, werden selbst kleinste Schadstellen erkannt und auch die Meterzahl angezeigt. Ausgestattet ist die „BRlcamL“ mit einem multifunktionalen Bedienfeld mit QWERTZ-Tastatur zur Texteingabe, als auch mit dem integrierten Mikrofon zur Sprachaufnahme während der Videoaufzeichnung auf SD-Karte oder USB-Stick.

Selbst für die Reinigung des Schubkabels nach dem Einsatz besitzt dieses intelligente System eine Vorrichtung, die beim Zurückschieben des Fiberglaskabels, das anhaftende Wasser und Verunreinigungen entfernt. Diese werden im wasserdichten Grundkörper gesammelt, welcher dann im Freien entleert werden kann.

Integrierte, dimmbare LED sorgen für eine ausgezeichnete Ausleuchtung.

Durch das Abschrauben der Sender-Einheit und Einsetzen eines optionalen Adapters ist ein Einsatz ab DN50 (ohne Bögen) möglich.

Dieses System kann auch mit einer 10 oder 20 Meter langen Stahlhaspel mit Ø 12 mm Kamerakopf betrieben werden (Einsatz ab DN20, ohne Bögen).

### Inhalt:

- 360°/210° Dreh-/Schwenkbarer Kamerakopf Ø 28 mm, IP68
- Kamerakabel Ø 7 mm | Länge 40 m
- Stahlhaspel mit Meterzähler, Reinigungsvorrichtung
- 512 Hz Sender
- Multifunktionales Steuergerät im IP68 Koffer
- 10" TFT-Monitor mit USB/SD Aufzeichnung (Foto, Video, Sprache)
- Steuerungstasten für schwenkbaren Kamerakopf
- 6600 mAh Li-Ion Akku (für ca. 4 Stunden Betrieb), Lade-/Netzteil
- Führungskugel und Führungssterne für Kamerakopf in größeren Rohrdimensionen
- Videokabel 1 Meter 6-polig
- Fernbedienung

Art. Nr. 3741

DN70 - DN160

EUR netto

5.500,00



VIDEO | 3741



**BRINKO**  
powered by **haupa**



## Ersatz-Schwenkbarer Kamerakopf Ø 28 mm

- Dreh-/Schwenkbarer Kamerakopf Ø 28 mm, IP68
- Länge 140 mm
- 360° drehbar und um 210° schwenkbar
- selbstnivellierend
- Messbereich/Einsatzbereich DN50 bis DN160
- passend für Rohrinspektionskamarasystem „BRlcamL“ Art. Nr. 3741

Art. Nr. 3741-1

Ø 28 mm

EUR netto

**2.950,00**



## Ersatz-Führungskugel und Führungsring

- Führungskugel und Führungsring für 28 mm Kamerakopf
- für Rohre ab 70 mm, zur Erhöhung des Kamerakopfes in verschmutzten Rohren
- passend für schwenkbaren Kamerakopf Ø 28 mm Art. Nr. 3741-1

Art. Nr. 3741-9

2 Stück

EUR netto

**50,00**



## Ersatz-Führungssterne mit Rollen

- Führungsstern-Paar
- 2 Metall Führungshilfen für Rohre ab 100 mm mit beweglichen Achsen
- passend für Rohrinspektionskamarasysteme „BRlcamL“ Art. Nr. 3741

Art. Nr. 3741-3

100 mm

EUR netto

**265,00**





## Ersatz-Sender in Schutzspirale

- Sender mit 512 Hz zur Ortung des Kamerakopfes bis ca. 5 m Tiefe
- passend für Rohrinspektionskamerasystem „BRlcamL“ Art. Nr. 3741

Art. Nr. 3741-11

512 Hz

EUR netto

**265,00**



## Verbindungs-Adapter Kamera/Leitung

- Kurzer Adapter als Platzhalter für den Sender und damit größere Bogen-  
gängigkeit
- passend für Rohrinspektionskamerasystem „BRlcamL“ Art. Nr. 3741

Art. Nr. 3741-10

EUR netto

**38,00**



## Ersatz-Schubkabel 40 m

- Fiberglass-Schubkabel mit 7 mm Durchmesser und 40 m Länge
- passend für Rohrinspektionskamerasystem „BRlcamL“ Art. Nr. 3741

Art. Nr. 3741-2.1

Ø 7 mm | 40 m

EUR netto

**650,00**





## Ersatz-Stahlhaspel komplett

- Stahlhaspel mit Meterzähler und 40 m Schubkabel mit Nabe und Meterzähler
- passend für Rohrinspektionskamerasystem „BRlcamL“ Art. Nr. 3741

Art. Nr. 3741-2.2

Ø 7 mm | 40 m

EUR netto

**1.680,00**



## Ersatz-Verbindungskabel 6-polig

- Ersatz-Verbindungskabel von der Steuereinheit zum Schubkabel
- Videokabel 1 Meter 6-polig
- passend für Rohrinspektionskamerasystem „BRlcamL“ Art. Nr. 3741

Art. Nr. 3741-8

6-polig

EUR netto

**25,00**



## Steuereinheit mit Monitor

- Wasserdichter Gerätekofter IP68
- mit 10" TFT-Monitor
- Bedienungstasten
- QWERTZ-Tastatur
- Foto/Video-Rekorder
- passend für Rohrinspektionskamerasysteme  
„BRlcamM“ Art. Nr. 3752/10  
„BRlcamM“ Art. Nr. 3752/20  
„BRlcamL“ Art. Nr. 3741

Art. Nr. 3741-4

10" TFT-Monitor

EUR netto

**1.635,00**





## Ersatz-Netzteil/Ladeadapter

- Ersatz-Netzteil/Ladeadapter für BRlcamL, BRlcamM, BRlcamXL
- passend für Rohrinspektionskamarasysteme
  - „BRlcamM“ Art. Nr. 3752/10
  - „BRlcamM“ Art. Nr. 3752/20
  - „BRlcamL“ Art. Nr. 3741
  - „BRlcamXL“ Art. Nr. 3760

Art. Nr. 3741-6

230 V

EUR netto

**25,00**



## Ersatz-Fernbedienung

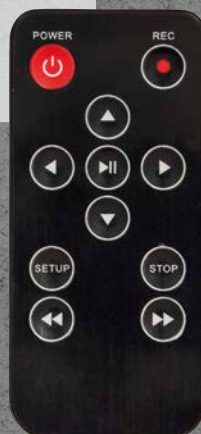
- passend für Rohrinspektionskamarasysteme
  - „BRlcamM“ Art. Nr. 3752/10
  - „BRlcamM“ Art. Nr. 3752/20
  - „BRlcamL“ Art. Nr. 3741
  - „BRlcamXL“ Art. Nr. 3760

Art. Nr. 3741-14

inkl. Batterie

EUR netto

**25,00**





## Kamerakopf-Set Ø 12 mm, Länge 10 m

Kleiner Kamerakopf Ø 12 mm für Rohr- und Hausanschlüsse, sowie Hohlräume

- als Erweiterung zu Rohrinspektionskamarasystem „BRlcamL“
- als Ersatz zu Rohrinspektionskamarasystem „BRlcamM“

- Kamerakopf Ø 12 mm
- Kameraleitung Ø 4,8 mm | Länge 10 m
- inkl. Stahlhaspel
- Verbindungskabel 4-polig
- Einsatzbereich DN20 - DN110



Art. Nr. 3750/10

Ø 12 mm | 10 m

EUR netto

**717,50**

## Kamerakopf-Set Ø 12 mm, Länge 20 m

Kleiner Kamerakopf Ø 12 mm für Rohr- und Hausanschlüsse, sowie Hohlräume

- als Erweiterung zu Rohrinspektionskamarasystem „BRlcamL“
- als Ersatz zu Rohrinspektionskamarasystem „BRlcamM“

- Kamerakopf Ø 12 mm
- Kameraleitung Ø 4,8 mm | Länge 20 m
- inkl. Meterzähler und Stahlhaspel
- Verbindungskabel 4-polig
- Einsatzbereich DN20 - DN110



Art. Nr. 3750/20

Ø 12 mm | 20 m

EUR netto

**894,50**

## BRINKO-Box für 12 mm Kamerasystem

- Aufbewahrungs-/ Transport-Box mit Boden- und Deckelschaum für 12 mm Kamerasystem
- kompatibel mit allen BRINKO-Boxen (Meta-Box).
- durch Verblockung der Boxen, sicherer Transport im Fahrzeug und zum Einsatzort
- passend für  
Kamerakopf-Set 10 m Art. Nr. 3750/10  
Kamerakopf-Set 20 m Art. Nr. 3750/20



Art. Nr. 6923

446 x 345 x 145 mm

EUR netto

**76,80**





## Ersatz Kamerakopf Ø 12 mm

- Kamerakopf Ø 12 mm
- passend für  
Kamerakopf-Set 10 m Art. Nr. 3750/10  
Kamerakopf-Set 20 m Art. Nr. 3750/20  
„BRlcamM“ Art. Nr. 3752/10  
„BRlcamM“ Art. Nr. 3752/20



Art. Nr. 3750-1

DN20 - DN110

EUR netto

**595,00**

## Ersatz-Führungskugel

- Ersatz-Führungskugel Ø 13,5 mm für Kamerakopf 12 mm
- zur Erhöhung des Kamerakopfes in verschmutzten Röhren
- passend für Kamerakopf Ø 12 mm Art. Nr. 3750-1



Art. Nr. 3750-3

Ø 13,5 mm

EUR netto

**12,50**

## Ersatz-Verbindungskabel 4-polig

- Ersatz-Verbindungskabel von der Kontrolleinheit zur Kameraleitung
- passend für Rohrinspektionskamarasysteme  
„BRlcamM“ Art. Nr. 3752/10  
„BRlcamM“ Art. Nr. 3752/20



Art. Nr. 3750-4

4-polig

EUR netto

**38,00**



## Ersatz-Kameraleitung 10 m

- Kameraleitung Ø 4,8 mm | Länge 10 m
- inkl. Stahlhaspel
- passend für Kamerakopf-Set 10 m Art. Nr. 3750/10  
„BRlcamM“ Art. Nr. 3752/10

Art. Nr. 3750-2/10

Ø 12 mm | 10 m

EUR netto

**228,00**



## Ersatz-Kameraleitung 20 m

- Kameraleitung Ø 4,8 mm | Länge 20 m
- inkl. Stahlhaspel und Meterzähler
- passend für Kamerakopf-Set 20 m Art. Nr. 3750/20  
„BRlcamM“ Art. Nr. 3752/20

Art. Nr. 3750-2/20

Ø 12 mm | 20 m

EUR netto

**430,00**





# Nichts bleibt verborgen

Kamerasystem mit hoher Langlebigkeit!

## BRIcamXL





## Rohrinspektionskamarasystem „BRlcamXL“

Das BRINKO Rohrinspektionskamarasystem BRlcamXL mit 55 mm, schwenkbarem Kamerakopf, intelligentem Design, gepaart mit einfacher Bedienung und leichtem Transport dank schmalem Aluminiumgestell mit Rollen, ist eines der besten Kamerasysteme auf dem Markt.

Die Spule besteht aus Stahl und garantiert eine hohe Langlebigkeit.

Der integrierte Meterzähler unterstützt bei der Suche der Störstelle. Auf dem 10" TFT-Monitor bleibt, dank der Auflösung von 1280 x 800 Pixeln, nichts verborgen. Der integrierte Li-Ion Akku hält bis zu 4 Stunden.

Ausgestattet ist die BRlcamXL mit einem multifunktionalen Bedienfeld mit QWERTZ- Tastatur zur Texteingabe, als auch einem integrierten Mikrofon zur Sprachaufnahme während der Videoaufzeichnung auf SD-Karte oder USB-Stick, sowie einem Joystick zur Kamerasteuerung.

Der robuste Bedienkoffer ist abnehmbar und kann, dank des 1,5 Meter langen Videokabels, neben die Kabeleinheit gestellt werden.

Die mitgelieferte Fernbedienung unterstützt auch schwierige Aufstellungskonstellationen.

Der Kamerakopf der BRlcamXL ist selbstnivellierend und um 360° drehbar und um 210° schwenkbar, bestens für Rohre von DN70 (ohne Bögen) – DN450 geeignet.

Die integrierten dimmbaren LED sorgen für eine ausgezeichnete Ausleuchtung. Durch den integrierten 512 Hz Sender ist auch das Auffinden des Kamerakopfes im Erdreich und im Beton möglich.

### Inhalt:

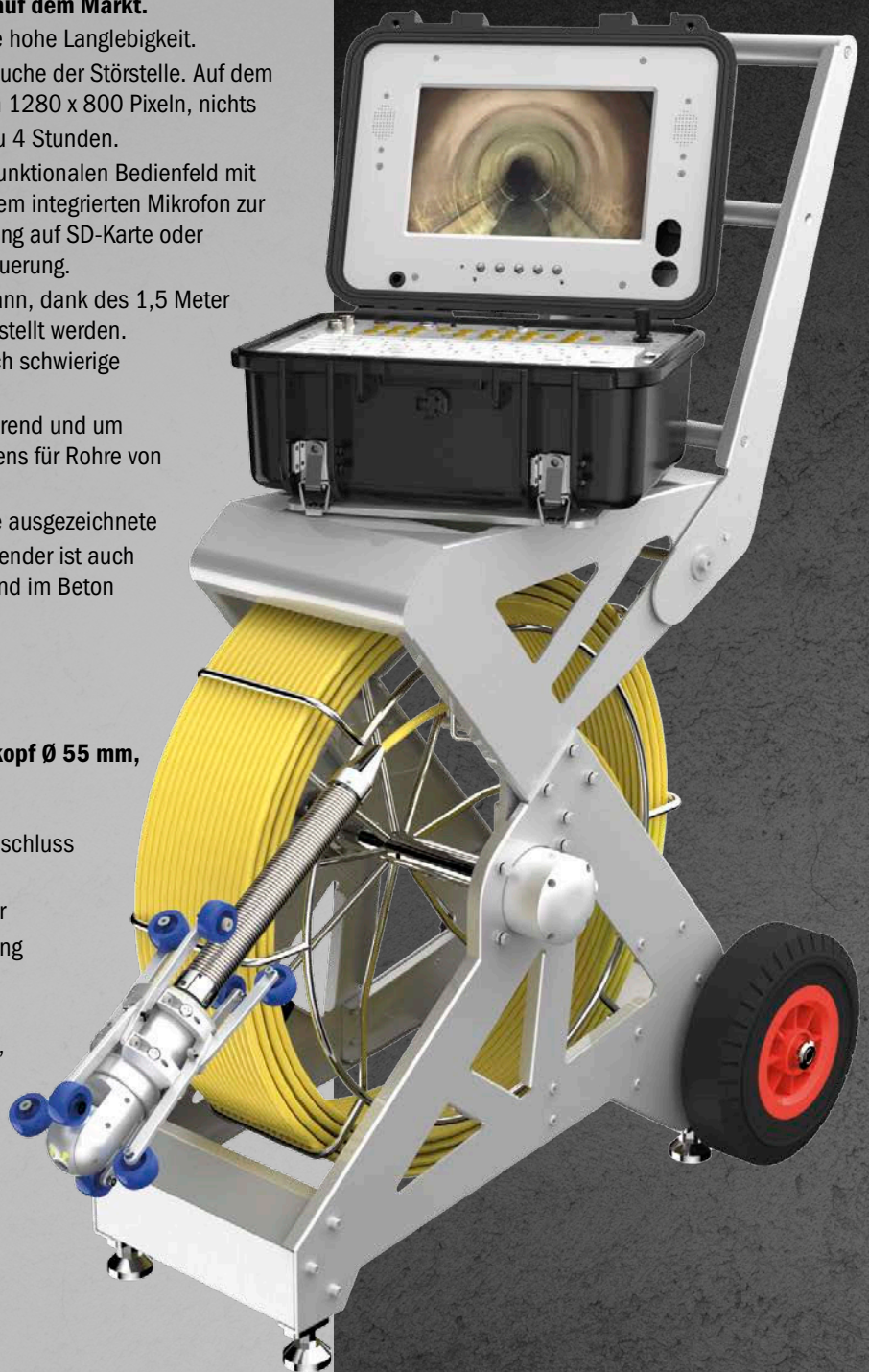
- 360°/210° Dreh-/Schwenkbarer Kamerakopf Ø 55 mm, IP68
- Schubkabel Ø 9 mm | Länge 60 m
- Stahlhaspel, Meterzähler, 8-polig Kameraanschluss
- 512 Hz Sender
- Multifunktionales Steuergerät im IP68 Koffer
- 10" IPS HD-Display mit USB/SD Aufzeichnung (Foto, Video, Sprache)
- Joystick für schwenkbaren Kamerakopf
- 9 Ah Li-Ion-Akku (für ca. 4 Stunden Betrieb), Lade-/Netzteil
- Führungskugel und -stern für Kamerakopf
- Videokabel 1,5 Meter 8-polig
- Fernbedienung

Art. Nr. 3760

DN70 – DN450

EUR netto

8.025,00



brinko.de

BRINKO GmbH, Lange Straße 40, 42857 Remscheid, Telefon: +49 2191 4943-0, Fax: +49 2191 4943-34, E-Mail: info@brinko.de  
Die Preise sind unverbindlich empfohlene Händler-Nettopreise zzgl. gesetzlicher MwSt. gültig bis 31.01.2025. Technische Änderungen und Druckfehler vorbehalten.



## Ersatz-Schwenkbarer Kamerakopf Ø 55 mm

- Dreh-/Schwenkbarer Kamerakopf Ø 55 mm, IP68
- Länge 140 mm
- 360° drehbar und um 210° schwenkbar
- selbstnivellierend
- Messbereich/Einsatzbereich DN70 bis DN450
- passend für Rohrinspektionskamarasystem „BRlcamXL“ Art. Nr. 3760

Art. Nr. 3760-1

Ø 55 mm

EUR netto

**2.315,00**



## Ersatz-Kameraleitung 60 m

- Fiberglass-Schubkabel Ø 9 mm | Länge 60 m
- ohne Stahlhaspel
- passend für Rohrinspektionskamarasystem „BRlcamXL“ Art. Nr. 3760

Art. Nr. 3760-2.1

Ø 9 mm | 60 m

EUR netto

**1.725,00**



## Ersatz-Stahlhaspel komplett

- Fiberglass-Schubkabel mit 9 mm Durchmesser, 60 m Länge in Stahlhaspel mit Meterzähler
- passend für Rohrinspektionskamarasystem „BRlcamXL“ Art. Nr. 3760

Art. Nr. 3760-2.2

Ø 9 mm | 60 m

EUR netto

**4.280,00**





## Ersatz-Führungshülse mit Rollen

- Führungshülse mit 4 Rollen für 55 mm Kamerakopf „BRlcamXL“
- Führungshilfe für Rohre ab 100 mm
- passend für Rohrinspektionskamarasystem „BRlcamXL“ Art. Nr. 3760

Art. Nr. 3760-3.1

100 mm

EUR netto

**100,00**



## Ersatz-Führungsstern mit Rollen

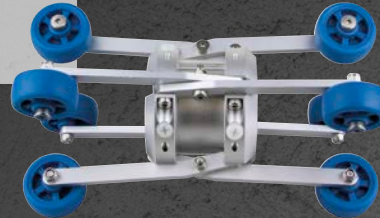
- Führungsstern mit 8 Rollen für 55 mm Kamerakopf „BRlcamXL“
- Aluminium
- 2 Führungshilfen für Rohre ab 100 mm mit beweglichen Achsen
- passend für Rohrinspektionskamarasystem „BRlcamXL“ Art. Nr. 3760

Art. Nr. 3760-3.2

300 mm

EUR netto

**265,00**



## Ersatz-Steuereinheit mit Monitor

- multifunktionale Steuereinheit mit 10“ IPS HD-Display
- mit USB/SD-Anschluss zur Aufnahme
- Texteingabefunktion
- Joystick-Steuerung für schwenkbaren Kamerakopf
- 9 Ah Li-Ion-Akku in wasserdichtem Koffer
- passend für Rohrinspektionskamarasystem „BRlcamXL“ Art. Nr. 3760

Art. Nr. 3760-4

10“ IPS HD

EUR netto

**2.100,00**





## Ersatz-Verbindungskabel 8-polig

- Ersatz-Verbindungskabel von der Steuereinheit zum Schubkabel
- Videokabel 5 Meter 8-polig
- passend für Rohrinspektionskamerasystem „BRlcamXL“ Art. Nr. 3760

Art. Nr. 3760-8

8-polig

EUR netto

**50,00**



## Ersatz-Sender in Schutzspirale

- Sender mit 512 Hz zur Ortung des Kamerakopfes bis ca. 5 m Tiefe in Schutzspirale
- passend für Rohrinspektionskamerasystem „BRlcamXL“ Art. Nr. 3760

Art. Nr. 3760-11

512 Hz

EUR netto

**265,00**





# Einblicke ermöglichen

## „BRICam“ – KAMERATECHNIK Video-Inspektionssysteme

Ihr Fachgroßhandel:

Firmenstempel

**BRINKO**<sup>®</sup>  
powered by **haupa**

BRINKO GmbH, Lange Straße 40, 42857 Remscheid, Telefon: +49 2191 4943-0, Fax: +49 2191 4943-34, E-Mail: info@brinko.de  
Die Preise sind unverbindlich empfohlene Händler-Nettopreise zzgl. gesetzlicher MwSt. gültig bis 31.01.2025.  
Technische Änderungen und Druckfehler vorbehalten.