

Der Gamechanger in
der Wohnungslüftung.

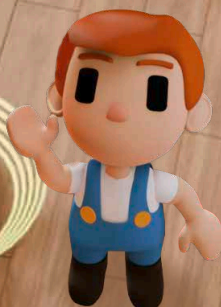


UPGRADE AIR



KWL EC 70


www.iv-krause.de



UPGRADE AIR.

**Frische Luft auf
höchstem Level:
KWL EC 70**

K(!)eine Spielchen. KWL EC 70 macht Lüftung mit Wärmerückgewinnung easy: effizient, flexibel und perfekt für kleine Wohneinheiten. Egal ob Einzelraum oder ganze Wohnung, aufputz oder teilwandintegriert – das Gerät passt sich der Einbausituation ganz einfach an. Lust auf eine Entdeckungstour? In unserem Videospiel mit Retro-Vibes wählst du „deinen“ Helio, meisterst Missionen und lernst das Gerät auf intuitive Weise kennen. Ohne Fachchinesisch, dafür mit einem klaren Überblick zu den vielen Einsatzmöglichkeiten.

**Kleiner Screen, großer Vorgesmack –
das volle Erlebnis wartet am Laptop oder
Rechner.**





Wähle deinen Charakter



Business
Helio



Planner
Helio



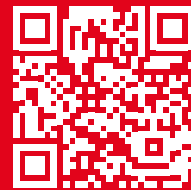
Handwerker
Helio



Inkognito
Helio



Starte deine Mission

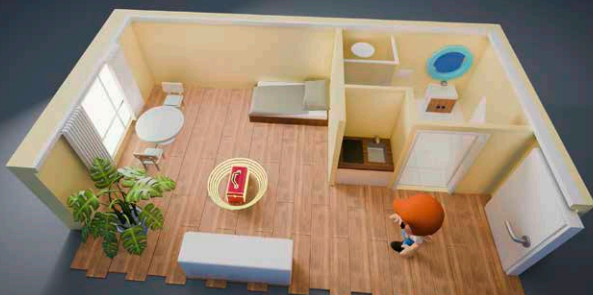


Jetzt spielen!

[heliosventilatoren.de/
UpgradeAir](https://heliosventilatoren.de/UpgradeAir)



Lüfte, was das Zeug hält!



HIGHLIGHTS

LOADING



Effizient und wirtschaftlich

Mit Effizienzklasse A+ und einem Wärmerückgewinnungsgrad von 87 % reduziert KWL EC 70 den Heizenergiebedarf deutlich und minimiert das Risiko von Feuchteschäden. Ein klares Win-win: niedrige Heizkosten für Bewohner und langfristiger Werterhalt für Vermieter.



Für Neubau und Sanierung

Dank Aufputz- oder teilwandintegrierter Installation passt das Gerät zu jeder baulichen Situation und glänzt mit einfacher Montage: Es braucht dafür lediglich zwei Kernbohrungen für die Außen- und Fortluftrohre.



Für Einzelräume und kleine Wohnungen

Als dezentrales Lüftungsgerät eignet sich KWL EC 70 für die Außenwandmontage im Aufstellraum. Zusätzlich besteht die Möglichkeit, einen weiteren Raum anzuschließen, z. B. ein innenliegendes Badezimmer.

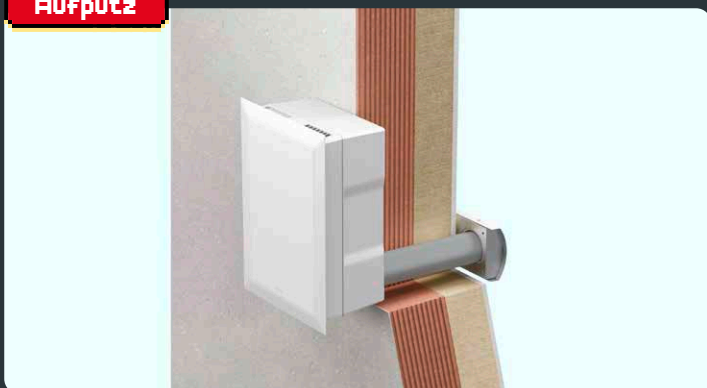


Für mehr Power auf kleinstem Raum

Mit einer Luftleistung von bis zu 70 m³/h sorgt das KWL EC 70 für beste Luft in Studentenwohnungen, Seniorenappartements oder 1-Zimmer-Wohnungen.

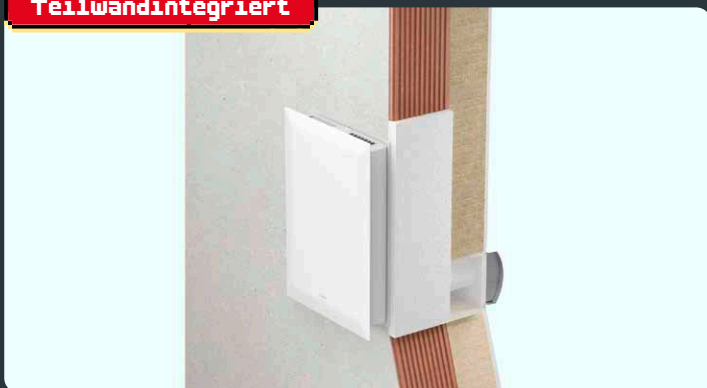
DREIMAL ERSTE WAHL

Aufputz



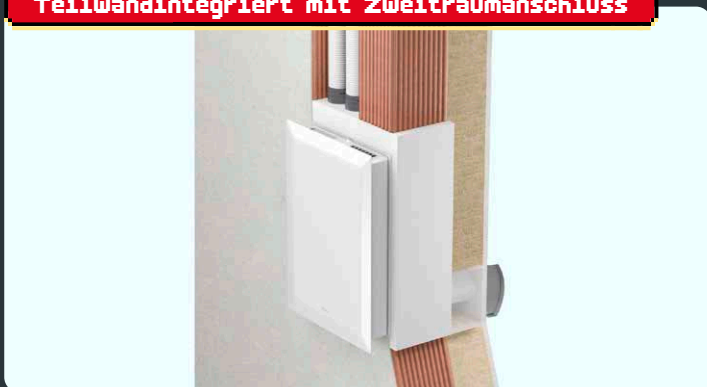
Die Aufputzversion wurde speziell für den nachträglichen Einbau und die Sanierung von Bestandsgebäuden entwickelt. Schneller und einfacher als mit der Aufputzversion geht's nicht – ideal, wenn im Rahmen der (Teil-)Sanierung nur ein bestimmter Raum be- und entlüftet werden soll.

Teilwandintegriert



Bei der teilwandintegrierten Version verschwindet das Gerät elegant in der Außenwand. Lediglich die schlanke Innenblende bleibt im Raum sichtbar. Vor allem im Neubau und bei umfassenden energetischen Sanierungen eine besonders clevere Lösung.

Teilwandintegriert mit Zweitraumanschluss



Wenn neben dem Hauptraum ein weiteres Zimmer mitversorgt werden soll, spielt KWL EC 70 mit Zweitraumanschluss für Zu- und Abluft seine große Stärke aus.

➔ mehr dazu auf Seite 6.

GAMECHANGER

So einfach wird dezentral zu zentral

1

Das wirtschaftliche Powerhouse

KWL EC 70



- Effizientes Lüftungsgerät mit einem Wärmebereitstellungsgrad von bis zu 87 %.
- Drei Einbaumöglichkeiten: Aufputz, teilwandintegriert und teilwandintegriert mit Zweitraumanschluss.
- Hocheffizienter Kreuzgegenstrom-Wärmetauscher aus Kunststoff oder Enthalpie-Wärmetauscher für zusätzliche Feuchterückgewinnung.
- Ein interner Feuchtesensor zum bedarfsgerechten Lüften ist serienmäßig enthalten, weitere Sensoren sind optional verfügbar.

2

Mit bewährter Luftverteilung in den Zweitraum



flexpipe^{plus}

- Ideal für Neubauten: Das flexpipe Rundrohr wird direkt in der Betondecke verlegt.
- In der Sanierung kann flexpipe z. B. im Trockenbau oder in einer abgehängten Decke verlegt werden.
- In beiden Fällen zahlt sich das flexpipe Prinzip aus: Engste Biegeradien, geringe Komponentenzahl, optimal abgestimmte Formteile – damit alles auf Anhieb perfekt passt.

3

Die Hingucker im Zu- oder Abluftraum

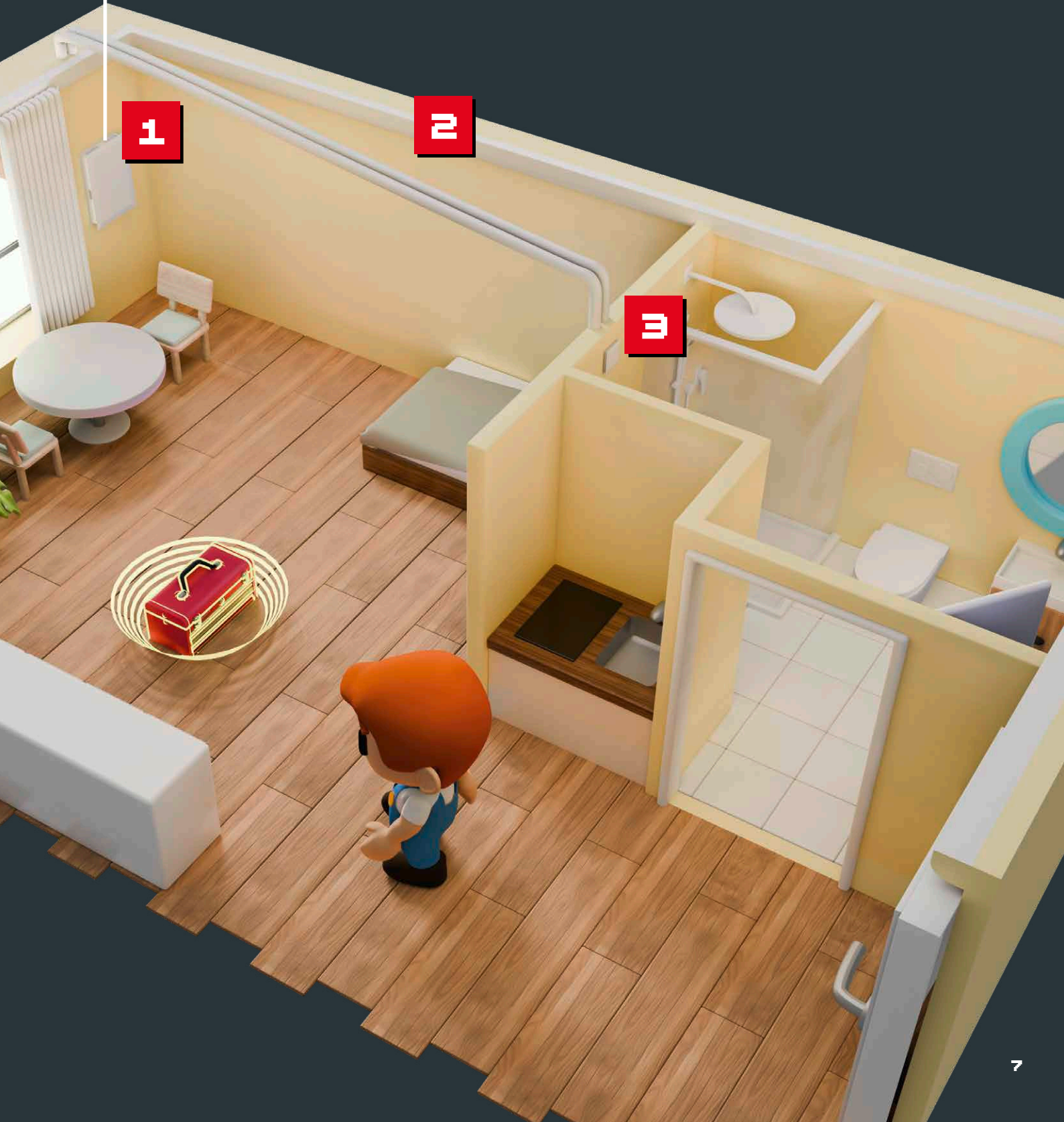


DLV 125

- Design-Lüftungsventil für Zu- und Abluftbetrieb – wahlweise in Schwarz oder Weiß.
- Exakte Luftmengeneinstellung durch Drehen der Blende.
- Geschlossene Front und integrierter Filter.
- Aus einem Guss: Die Optik der Designventile DLV ist perfekt auf die Innenblende des Lüftungsgeräts abgestimmt.



**KWL EC 70
Teilwandintegriert**

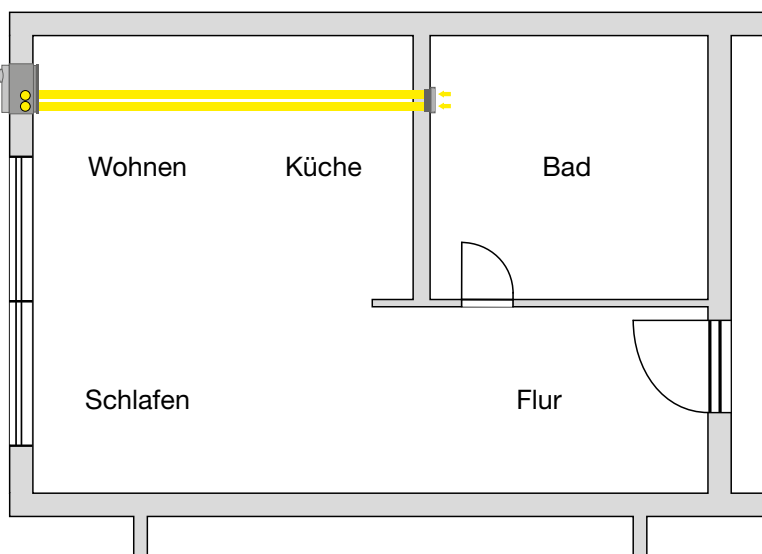


ALLE MÖGLICHKEITEN DURCHGESPIELT

Mit dem Zweitraumanschluss von KWL EC 70 können Sie ruhig mal etwas kreativer werden. Spoiler: Sie müssen sich schon was einfallen lassen, um das Gerät an seine Grenzen zu bringen. Einzige Regel in diesem Spiel: das Lüftungsgerät muss immer an einer Außenwand montiert sein.

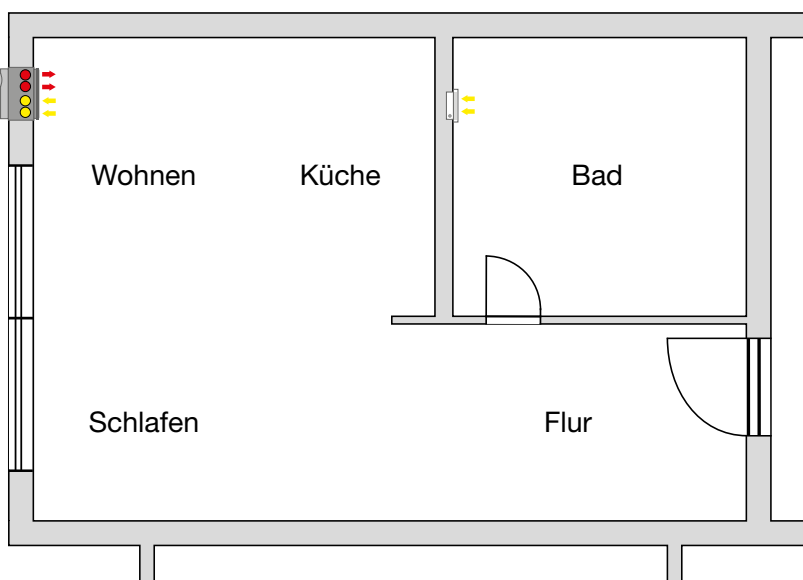
Der Klassiker

Das Lüftungsgerät wird im Wohnraum installiert und versorgt diesen direkt mit frischer Zuluft. Die Abluft wird über einen Zweitraumanschluss aus Bad oder Küche abgeführt.



Der Alleingänger

Das Lüftungsgerät wird teilwandintegriert oder aufputz im Wohnraum installiert. Die Abluft wird zusätzlich über das Einrohrlüftungssystem ELS NFC im Bad abgeführt.



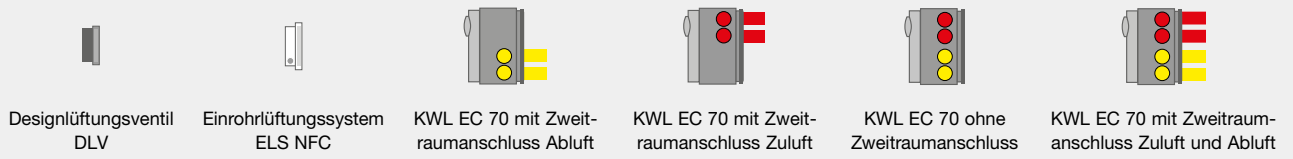
Teilwandintegriert



oder Aufputz

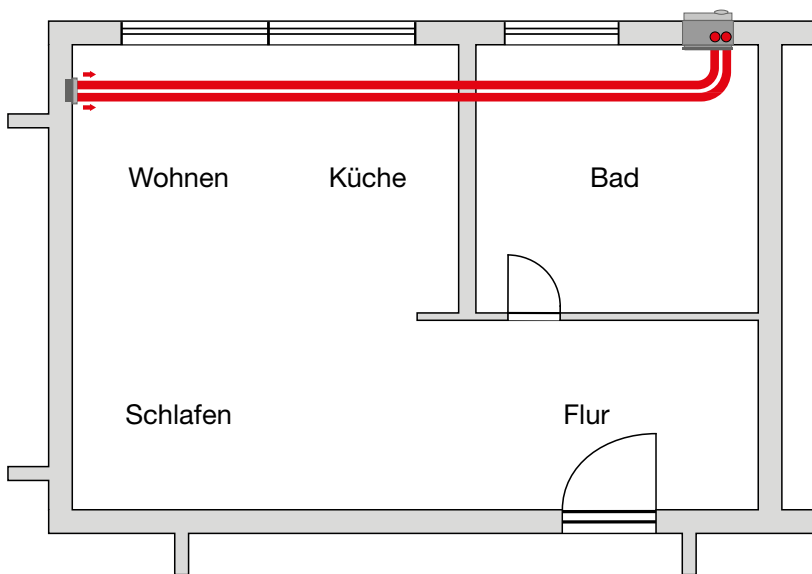


Legende



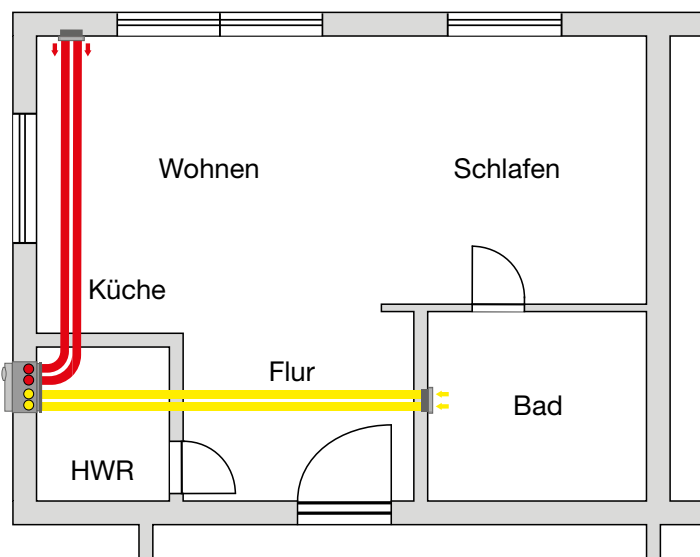
Der Unkonventionelle

Das Lüftungsgerät ist hier im Abluftraum installiert und führt die verbrauchte Luft direkt ins Freie ab. Die Zuluft wird über den Zweitraumanschluss in den Wohnraum geleitet.



Der Hidden Champion

Hier wird das KWL EC 70 in einem Nebenraum, etwa in einer Ankleide, im Hauswirtschafts- oder Abstellraum installiert. Von dort aus werden zwei Räume über Zuluft- und Abluftleitungen angebunden. In den Wohnräumen bleiben ausschließlich die Design-Lüftungsventile sichtbar.



GUT DING BRAUCHT EILE

Auf jeden Fall schnell, trotzdem sehr gut. Am besten noch schön, aber unbedingt günstig.

Wenn dein nächstes Kundengespräch so anfängt: Erstmal tief durchatmen – und dann das hier aus dem Hut zaubern.

Schon für sich allein betrachtet ist KWL EC 70 prädestiniert für Renovierungsmaßnahmen und sorgt mit seinem Zweitraumanschluss für eine unkomplizierte und effiziente Lüftung kleiner Wohnungen. Noch besser wird es aber, wenn seine Talente mit den Möglichkeiten des RenoPipe Luftverteilsystems kombiniert werden.

RenoPipe haben wir mit dem Ziel entwickelt, Renovierungsprojekte so entspannt wie möglich zu machen. Ohne Entmietung, ohne abgehängte Decken, ohne komplizierte und kostenintensive Baumaßnahmen. Stattdessen ein Luftverteilsystem, dass einfach an die Decke geclipst wird und die überstreichbare Verkleidung bereits integriert hat.

Ganz konkret, so wird's gemacht:



Klammer fixieren.



Verbinder einsetzen.



Kanal einklicken. Fertig!



Renovierung auf die Schnelle? We got you!

Verbindet man die smarte Zweitraumlösung von KWL EC 70 mit den cleveren Montageideen von RenoPipe, erhält man eine vollwertige Lüftung für kleine Wohneinheiten mit allem drum und dran, damit es schnell richtig gut wird. Und schön. Und erstaunlich günstig.

1

Vom Zweitraumanschluss des KWL EC 70 geht es mit flexpipe^{plus} die Außenwand bis zur Decke hoch. Dort sorgt der neue Adapter für einen problemlosen Wechsel zu RenoPipe.

2

RenoPipe übernimmt ab hier und führt die Luft aufputz und unauffällig zwischen Haupt- und Zweitraum.

3

Helios Designventile sorgen im Zweitraum für einen stilvollen Abschluss.



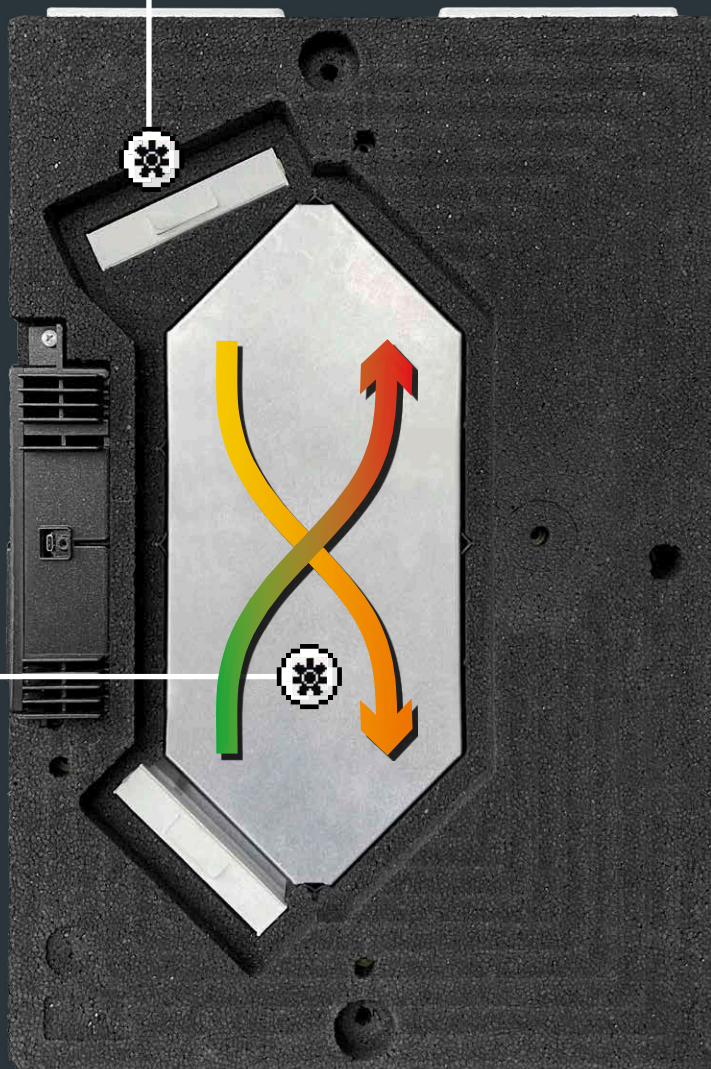
DER BLICK HINTER DIE FASSADE

KWL EC 70 gewährleistet eine normgerechte Lüftung gemäß DIN 1946-6 und sorgt vollautomatisch für den erforderlichen Mindestluftwechsel. Der hocheffiziente Wärmetauscher gewinnt kontinuierlich Wärme aus der Abluft und überträgt sie auf die einströmende Frischluft. Dadurch gelangt gefilterte, vorgewärmte Zuluft in den Wohnraum. Unabhängig von der Installationsart trennt das System zuverlässig Zu- und Abluft sowie Außen- und Fortluft, was höchste Hygiene, Energieeffizienz und Wohnkomfort garantiert.

KWL EC 70 gibt es in zwei Varianten: Mit großflächigem Kreuzgegenstrom-Wärmetauscher oder mit leistungsstarkem Enthalpie-Wärmetauscher.

Die Enthalpie-Version bietet gleich doppelten Nutzen: Sie sorgt nicht nur für eine energieeffiziente Wärmerückgewinnung, sondern ermöglicht auch eine hygienische Feuchterückgewinnung von bis zu 70 % – besonders wertvoll in der kalten Jahreszeit für ein angenehmes und gesundes Raumklima.

Alles easy: der Filterwechsel erfolgt in null komma nix, werkzeugfrei und ohne das Gerät zu öffnen. Und zur Wartung kann das Gerät einfach aus dem Gehäuse herausgezogen werden.

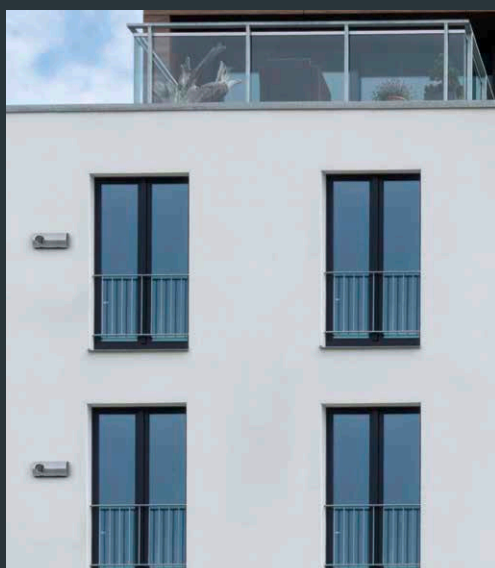


Legende

- = Zuluft
- = Außenluft
- = Abluft
- = Fortluft

SAUBERER ABSCHLUSS: AUSSEN- UND FORTLUFT

Schlank und schön auf der Hauswand: Die Edelstahl-Fassadenblende brilliert in Form und Funktion. Und wenn nichts zu sehen sein soll, übernimmt das praktische Fensterlaibungselement. Es integriert sich vollständig in die Architektur und gewährleistet so eine unauffällige, aber effektive Funktionsweise. Für beide Varianten gilt die zuverlässige und strikt getrennte Außen- und Fortluftführung.



1

Einfach und dezent: Edelstahl Fassadenblende

- Für die kombinierte Zu- und Fortluftführung.
- Aus hochwertigem, rostfreiem Edelstahl.
- Oberflächenfinish in drei Ausführungen (unbeschichtet, beschichtet, weiß).
- Unkomplizierte Montage, die zu jeder bauseitigen Gegebenheit passt.

2

Nahezu unsichtbar: Fensterlaibungselement

- Hier gibt's nichts zu sehen. Das Edelstahl-Gitter verbirgt sich dezent in der Fensterlaibung.
- Passgenau integrierbar in ein Wärmedämmverbundsystem.
- Durch die optimierte Luftführung innerhalb des Laibungselements wird eine erhöhte Schalldämmung gegen Außenlärm erreicht.
- Ideal, wenn das Lüftungsgerät im Rahmen einer energetischen Sanierung während der Dämmmaßnahmen installiert wird.



EINFACH STEUERN.

Ohne Schnick-Schnack, dafür glasklar und blitzschnell:
Das im Blendenrahmen integrierte Panel sorgt für eine selbst-
erklärende und kinderleichte Bedienung. Fünf Lüftungsstufen
und drei Betriebsarten lassen sich direkt per Tastendruck ein-
stellen – übersichtlich und ohne Umwege.

Anzeige Filterwechsel

Der Ablauf des Filterwech-
selintervalls wird durch einen
Blinkcode signalisiert.



Taster für Betriebsart

Betriebsarten von unten nach oben:

- ↔ Normalbetrieb
- ← Zuluftbetrieb
- Abluftbetrieb

Eine bedarfsgerechte, sensorgesteuerte Lüftung ist in
allen Betriebsarten möglich.



Schlummerfunktion

Die Schlummerfunktion schaltet das Gerät für
eine vordefinierte Zeit (15–180 min.) aus.



Taster Lüftungsstufen

Anzeige der Lüftungsstufen und Betriebsart über
die LED-Anzeige.



Fünf Stufen + AUS



Stoßlüftung / Partymodus

Dieser Modus ermöglicht eine Lüftung in Stufe 5
für eine vordefinierte Zeit (15–180 min.)



Mit der Software „Helios KWL EC 70“ vereinfachst du deine Arbeitsprozesse und sparst Zeit.

Einfache Verbindung

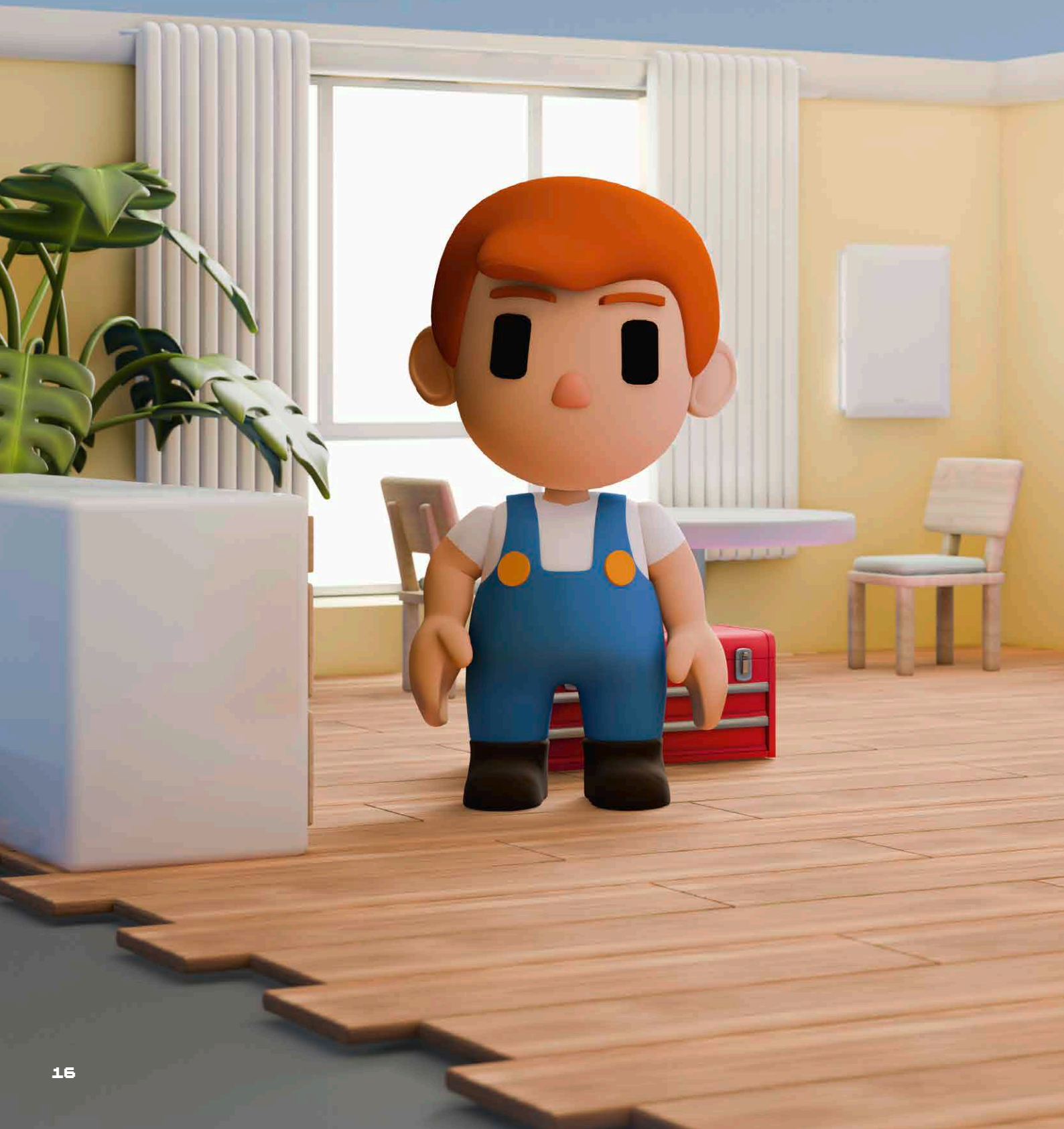
- Verbinde das Gerät über den USB-Anschluss mit dem Laptop – ideal für die schnelle und unkomplizierte Einrichtung.

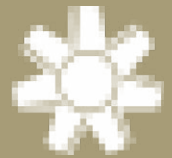
Schnelle Inbetriebnahme

- Konfiguration und Eingabe wichtiger Werte (Filterwechselintervalle, Mindestlüfterstufen, etc.) in kürzester Zeit.
- Strukturierte und selbsterklärende Benutzeroberfläche.
- Einstellungen können mit PIN gesichert werden.

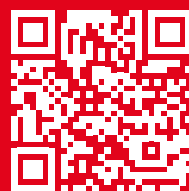
Effizienz bei größeren Objekten

- Speichere die Konfiguration direkt auf deinem Laptop.
- Pro-Tipp für eine Inbetriebnahme in Sekunden: Erstelle eine Vorlage für eine Wohneinheit und übertrage sie auf beliebig viele Geräte.





MISSION STARTEN



Jetzt spielen!

[heliosventilatoren.de/
UpgradeAir](https://heliosventilatoren.de/UpgradeAir)

KWL EC 70



Effizienzklasse



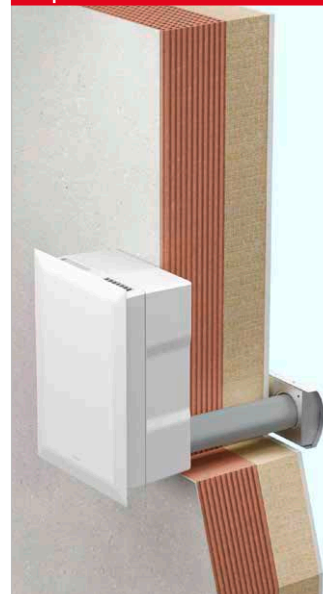
KWL EC 70



Mit Zweitraumanschluss



Aufputzinstallation



Kompaktes Lüftungsgerät mit Wärmerückgewinnung für die Wandmontage – auf oder in der Außenwand. Neben dem Aufstellraum kann optional ein weiterer Raum be- oder entlüftet werden. KWL EC 70 bietet eine effiziente Lösung zur Sicherstellung einer komfortablen Raumluft bei gleichzeitig hoher Energieeffizienz. Das platzsparende Design ermöglicht den flexiblen Einsatz in vielen Wohn- und Nutzungssituationen. Ideal für kleinere Wohneinheiten wie Apartments, Hotelzimmer, Seniorenresidenzen, Wohnheime oder Studentenunterkünfte. Ausgestattet mit sparsamen EC-Ventilatoren, hocheffizientem Kreuzgegenstrom- oder Enthalpie-Wärmetauscher und benutzerfreundlicher Bedienung.

für die Luftzu- und -Abführung.

■ Gehäuse

- Universelles Gehäusekonzept. Geräteeinheit aus hochwärmedämmendem EPP. Wartungsfreundlicher Filterzugang über aufklappbare Innenblende. Automatische Außen- und Fortluftklappen. Aufputzmontage: einfache Nachrüstung bei Sanierung. Teilwandintegriert: dezente Optik, Zweitraumanschluss möglich (Zu-/Abluft).

■ Wärmetauscher

- Großflächiger Kreuzgegenstrom-Wärmetauscher aus Kunststoff, Wärmebereitstellungsgrad bis zu 87 %.
- Type „ET“ ist mit hocheffizientem Enthalpie-Wärmetauscher für zusätzliche Feuchterückgewinnung ausgestattet. Wärmebereitstellungsgrad bis zu 85 %.

■ Ventilatoren

- Zwei geräuscharme Hochleistungs-Radialventilatoren mit energiesparenden EC-Motoren sorgen

■ Kondensatableitung

- Falls aufgrund der Luftkonditionen Kondensat entsteht, wird dieses zuverlässig über die Fassadenblende oder das Laibungselement abgeleitet.

■ Luftfilter

- Saubere Außenluftzuführung über ISO Coarse 65% (G4) Filter oder alternativ über ISO ePM1 60% (F7) oder Aktivkohlefilter. Abluftseitig ausgestattet mit einem ISO Coarse 65% (G4) Filter vor dem Wärmetauscher. Einfache Filterwartung ohne Öffnen des Gerätes möglich.

■ Vereisungsschutz des Wärmetauschers

- Die serienmäßige Frostüberwachung regelt automatisch das Zuluft-Fördervolumen.

■ Regelung

- Am Gehäuse befindet sich eine dezente Folientastatur mit 5 Lüftungsstufen.
- Betriebsarten: Reine Zuluft / Reine Abluft / Wärmerückgewinnung.
- Nach Ablauf einer voreinstellbaren Zeitspanne wird der Nutzer durch ein optisches Signal an den Filterwechsel erinnert.
- Das Gerät verfügt über einen integrierten Feuchtesensor für einen bedarfsgerechten Automatikbetrieb. Optional stehen weitere Luftqualitätssensoren (VOC, CO₂) zur Integration in das Gerät oder externe Varianten zur Montage im Raum zur Verfügung.

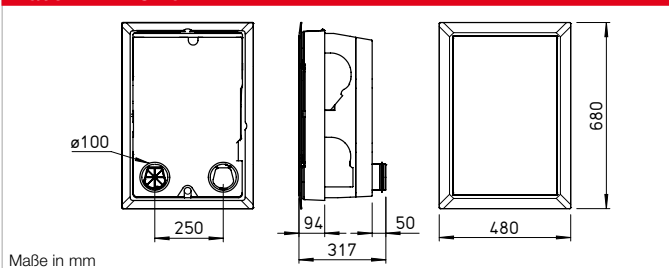
■ Elektrischer Anschluss

- Festnetzanschluss über ein NYM-Kabel 3 x 1,5 mm².

■ Inbetriebnahme

- Einfache Konfiguration über

Maße KWL EC 70



KWL EC 70 Einrichtungstool (PC/Laptop) per USB-Verbindung.

- Inbetriebnahme und Parametereingabe (z. B. Filterwechsel, Mindestlüfterstufe) erfolgen einfach über die Programmoberfläche mit kontextbezogenen Hilfetexten.
- Konfigurationen können auf PC/Laptop gespeichert und bei Bedarf erneut eingespielt werden.
- Die Konfiguration kann gespeichert und auf weitere Geräte übertragen werden. Die Inbetriebnahme in größeren Objekten gestaltet sich dadurch besonders einfach.
- Die eingestellten Werte können in der Software mittels PIN gesichert werden.

■ Ersatzluftfilter

- 2 St. ISO Coarse 65% (G4)
ELF-KWL EC 70/2x Coarse 65%
Best.-Nr. 40849
- 1 St. ISO ePM₁ 60% (F7)
ELF-KWL EC 70/ePM1 60%
Best.-Nr. 40868
- 1 St. ISO ePM₁₀ 80% (AK/M6)¹⁾
ELF-KWL EC 70/ePM10 80% AK
Best.-Nr. 40869

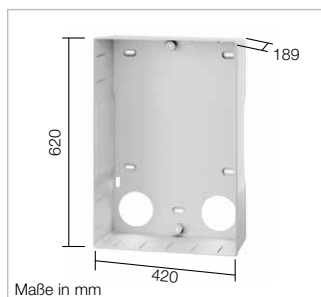
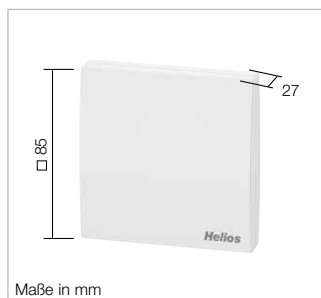
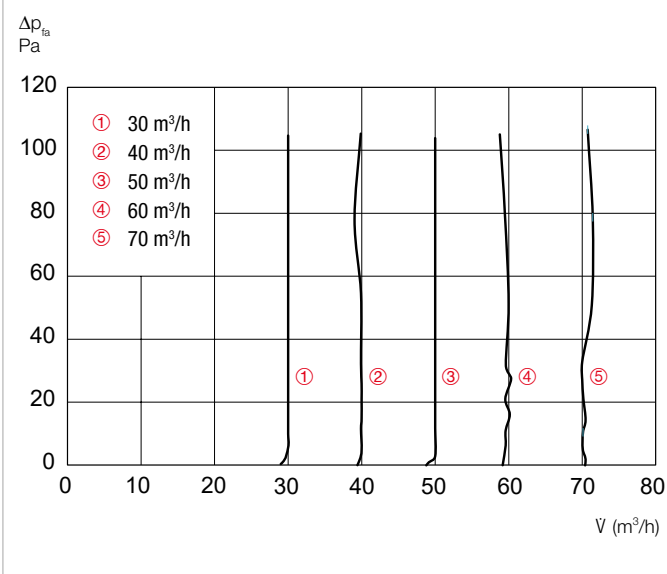
■ Hinweis

Enthalpie-Wärmetauscher (Zubehör) zur nachträglichen Umrüstung:
KWL-ET 70 Best.-Nr. 40957

Technische Daten	Mit Kreuzgegenstrom-Wärmetauscher		Mit Enthalpie-Wärmetauscher	
	Type	Best.-Nr.	Type	Best.-Nr.
	KWL EC 70	40787	KWL EC 70 ET	40788
Wärmebereitstellungsgrad	87 %		85 %	
Stufen	1	2	3	4
Lüftungsstufen V m ³ /h	30	40	50	60
Schalleistung L _{WA} dB(A)	33	38	40	43
Schalldruck L _{pA} dB(A) in 3 m	15	20	22	27
Nennleistung W	5	7	10	14
Nennstrom A	0,36			
Max. elektr. Eingangsleistung W	50			
Normschallpegel-Differenz D _{n,e,w} dB(A)	45			
Zul. Fördermitteltemperatur	-20 °C bis +40 °C			
Spannung/Frequenz	1~, 230 V, 50 Hz			
Anschluss nach Schaltplan-Nr.	1535			
Gewicht ca. kg	9			

¹⁾ AK = Aktivkohlefilter

Kennlinien KWL EC 70



Raumfühler

- AIR1/KWL-VOC 0-10V** Nr. 20250
- AIR1/KWL-CO2 0-10V** Nr. 20251
- AIR1/KWL-FTF 0-10V** Nr. 20252

Zur Erfassung der CO₂-, Mischgas- (VOC) Konzentration oder relativen Raumluftfeuchte.

Maße mm (B x H x T) 85 x 85 x 27

Interne Sensoren

- KWL 70 VOC-I** Best.-Nr. 40867
- KWL 70 CO2-I** Best.-Nr. 40866

Interner Sensor zur Erfassung der CO₂-, oder Mischgas- (VOC) Konzentration.

Aufputzgehäuse

- KWL 70 AG** Best.-Nr. 40865

Zur Montage des KWL EC 70 auf der Wand. Material: Kunststoff. Farbe: Weiß (ähnl. RAL 9003)

Wandeinbauelement

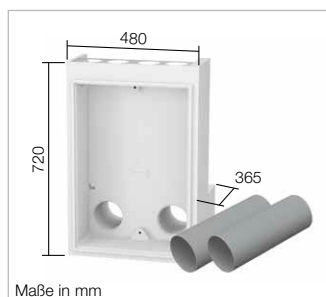
- KWL 70 WEE** Best.-Nr. 40852

Aus EPS, inkl. 2 Wandeinbauhülsen (500 mm) mit Bautenschutzdeckel (auch rechteckig) für den Geräteeinschub.

Passtück

- KWL 70 PS** Best.-Nr. 40853

Zur Komplettierung von KWL 70 WEE bei vollständiger Maueröffnung.



Wandeinbauhülse

Länge 500 mm

- KWL 70 WH** Best.-Nr. 40855

Set bestehend aus 2 Stück. Durchmesser 110 mm. Material: PPS. Inkl. 4 Bautenschutzdeckel und 2 Montageschablonen zum hygienischen Verschluss während der Rohbauphase.

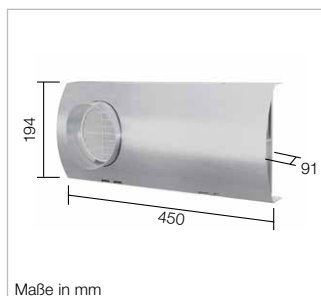
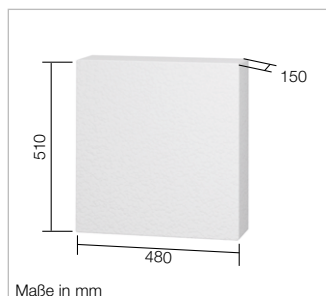
Länge 800 mm

- KWL 70 WH-L** Best.-Nr. 40856

Zweitraumanschluss

- KWL 70 ZAS** Best.-Nr. 40854

Für den Anschluss von einem weiteren Raum. Set besteht aus: 2 x Einzelstutzen für FRS-R75, 4 x Halteklammer FRS-FK, 1 x Verschlussdeckel Zu- oder Abluft, 2 x Dichtungsring 75 mm



Fassadenblende

- KWL 70 FB-E** Best.-Nr. 40857

Edelstahlblende für die Außenfassade.

- KWL 70 FB-B** Best.-Nr. 40858

Mit zusätzlicher Beschichtung für Umgebungen mit starker Luftverschmutzung oder hoher Salzkonzentration in der Luft (Küstennähe).

- KWL 70 FB-W** Best.-Nr. 40859

Mit weißer Beschichtung.

Flexibles Lüftungsrohr

- FRS-R 75** Best.-Nr. 02913

Kunststoff-Wellrohr aus PE-HD in gütegesicherter Qualität. Durchmesser außen: 75 mm, innen: 63 mm. Für Volumenströme bis 30 m³/h. VE: 1 Bund zu 50 lfdm.



Rohbaupaket Laibung

- KWL 70 LE-RP** Best.-Nr. 40860

Laibungskanal mit Putzrahmen und Adapter. Aus EPP, Brandschutzklasse B1. Montage links oder rechts vom Fenster.

Dichtring für Lüftungsrohr 75 mm

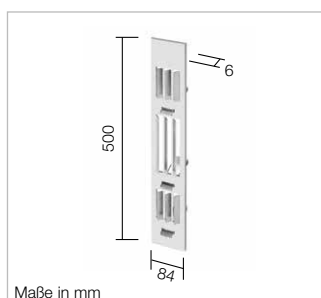
- FRS-DR 75** Best.-Nr. 02916

Dichtungsring für FRS-R 75. Wird an jeder Verbindungsstelle benötigt. Set bestehend aus 10 Stück.

Decken-/Wandkasten DN 125

- FRS-DWK 2-75/125** Nr. 03857

Für max. 2 Rundrohre FRS-R 75. Zum Anschluss von Zu-/Abluftventilen DN 125. Höhenmarken passgenau einkürzbar. Je 1 St. Stutzen-Blinddeckel DN 75, DN 125. Integr. Befestigungslaschen, Rohrfixierungsklammern (4 St.), aus schlagzähem Polypropylen.



Laibungsgitter aus Edelstahl

- KWL 70 LG-E** Best.-Nr. 40861

Außengitter inklusive Edelstahl-Kondensat-Ablauf und Dichtung.

- KWL 70 LG-B** Best.-Nr. 40862

Mit zusätzlicher Beschichtung für Umgebungen mit starker Luftverschmutzung oder hoher Salzkonzentration in der Luft (Küstennähe).

- KWL 70 LG-W** Best.-Nr. 40863

Mit weißer Beschichtung.

Design-Lüftungsventil

- DLV 125** Best.-Nr. 03049

Mit integriertem Filter für Zu- und Abluftbetrieb, DN 125, einstellbar.

- DLV 125 black** Best.-Nr. 40786

Insektenschutzgitter

- KWL 70 ISL** Best.-Nr. 40864

Aus Edelstahl. Für Rohbaupaket Laibung (KWL 70 LE-RP). Zur Nachrüstung geeignet.



Helios Ventilatoren GmbH + Co KG · Lupfenstraße 8 · 78056 Villingen-Schwenningen · Germany
Tel. + 49 (0) 77 20 / 606 - 0 · Fax + 49 (0) 77 20 / 606 - 166 · info@heliosventilatoren.de · www.heliosventilatoren.de
Export: export@heliosventilatoren.de